

Servisni priručnik za Dell™ XPS™ L501X

[Prije nego počnete](#)

[Baterija](#)

[Poklopac memorijskog modula](#)

[Memorijski modul\(-i\)](#)

[Bežična Mini-kartica\(-e\)](#)

[Optički pogon](#)

[Sklop oslonca za ruku](#)

[Ploča s gumbom za uključivanje/isključivanje](#)

[Baterija na matičnoj ploči](#)

[Tvrdi pogon](#)

[Tipkovnica](#)

[Zaslon](#)

[Modul kamere](#)

[Gornji pokrov](#)

[Ventilator](#)

[Subwoofer](#)

[Unutarnja kartica s Bluetooth bežičnom tehnologijom](#)

[Prikliučak za AC adapter](#)

[USB Ploča](#)

[Prikliučak za TV prijemnik](#)

[Sklop hladila procesora](#)

[Modul Procesora](#)

[Matična ploča](#)

[Zvučnici](#)

[Ažuriranje BIOS-a Flash postupkom](#)


Napomene, oprezi i upozorenja

 **NAPOMENA:** NAPOMENA ukazuje na važne informacije koje vam pomažu da koristite svoje računalo na bolji način.

 **OPREZ:** OPREZ ukazuje na moguće oštećenje hardvera ili gubitak podataka u slučaju da se ne poštuju upute.

 **UPOZORENJE:** UPOZORENJE označava moguće oštećenje imovine, osobne ozljede ili smrt.

Informacije navedene u ovom dokumentu podložne su promjeni bez prethodne obavijesti.
© 2010 Dell Inc. Sva prava pridržana.

Trgovački znakovi korišteni u ovom tekstu: Dell™, logotip DELL i XPS™ su trgovački znakovi tvrtke Dell Inc.; Microsoft®, Windows® i logotip gumba Windows start  su trgovački znakovi ili registrirani trgovački znakovi tvrtke Microsoft Corporation u Sjedinjenim Američkim DRžavama i/ili drugim zemljama; Bluetooth® je registrirani trgovački znak tvrtke Bluetooth SIG, Inc., a tvrtka Dell Inc. koristi ga pod licencom.

Bilo kakvo umnožavanje ovih materijala bez pismenog dopuštenja tvrtke Dell Inc. strogo je zabranjeno.

Regulatorni model: P11F serije Regulatorni tip: P11F001

Listopad 2010 Izmijenjeno izdanje. A00

[Povratak na Stranicu sa sadržajem](#)

Baterija

Servisni priručnik za Dell™ XPS™ L501X

- [Uklanjanje baterije](#)
- [Zamjena baterije](#)

⚠ UPOZORENJE: Prije rada na unutrašnjosti računala pročitajte sigurnosne upute koje ste dobili s računalom. Dodatne sigurnosne informacije potražite na početnoj stranici za sukladnost sa zakonskim odredbama na www.dell.com/regulatory_compliance.

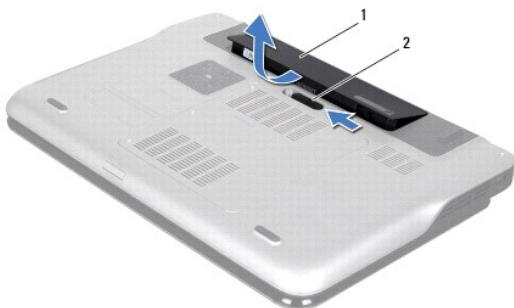
⚠ OPREZ: Samo ovlašteni serviser smije vršiti popravke na vašem računalu. Jamstvo ne pokriva štetu nastalu servisiranjem koje nije odobrila tvrtka Dell™.

⚠ OPREZ: Kako biste izbjegli elektrostatičko pražnjenje, uzemljite se koristeći ručnu traku za uzemljenje ili povremeno dotaknite neobjenu metalnu površinu (poput priključka na računalu).

⚠ OPREZ: Kako biste izbjegli oštećivanje računala, koristite isključivo bateriju namijenjenu za dotično Dell računalo. Nemojte koristiti baterije koje su namijenjene za druga Dell računala.

Uklanjanje baterije

1. Slijedite upute u [Prije nego počnete](#).
2. Računalo okrenite naopako.
3. Pomaknite jezičak za oslobađanje baterije u stranu.
4. Podignite bateriju pod kutom i uklonite je iz pretinca za bateriju.



1	baterija	2	zasun za oslobađanje baterije
---	----------	---	-------------------------------

Zamjena baterije

⚠ OPREZ: Kako biste izbjegli oštećivanje računala, koristite isključivo bateriju namijenjenu za dotično Dell računalo.

1. Slijedite upute u [Prije nego počnete](#).
2. Poravnajte jezičke na bateriji s utorima u pretincu za bateriju i pritisnite bateriju prema dolje sve dok ne uskoči na mjesto.

[Povratak na Stranicu sa sadržajem](#)

[Povratak na Stranicu sa sadržajem](#)

Prije nego počnete

Servisni priručnik za Dell™ XPS™ L501X

- [Preporučeni alati](#)
- [Isključivanje računala](#)
- [Prije radova na unutarnjim dijelovima vašeg računala](#)

Ovaj priručnik pojašnjava postupke za uklanjanje i ugradnju komponenti u vaše računalo. Osim ako nije drugačije zabilježeno, svaki postupak pretpostavlja da su ispunjeni sljedeći uvjeti:

- 1 Da ste izvršili korake iz [Isključivanje računala](#) i [Prije radova na unutarnjim dijelovima vašeg računala](#).
- 1 Da ste pročitali sigurnosne upute koje ste dobili zajedno s vašim računalom.
- 1 Komponenta se može zamijeniti ili ako je kupljena zasebno, instalirati tako da obrnutim redoslijedom primijenite postupak uklanjanja.


Preporučeni alati

Za izvršavanje postupaka iz ovog dokumenta možda će vam trebati sljedeći alati:

- 1 mali ravni odvijač
- 1 križni odvijač
- 1 plastično šilo
- 1 program za ažuriranje BIOS-a dostupan je na support.dell.com


Isključivanje računala


 **OPREZ:** Kako biste izbjegli gubitak podataka, prije nego isključite računalo spremite i zatvorite sve otvorene datoteke i zatvorite sve otvorene programe.


1. Spremite i zatvorite sve otvorene datoteke i zatvorite sve otvorene programe.
2. Za isključivanje operacijskog sustava kliknite na **Start**  i potom kliknite na **Shut Down** (Isključi).
3. Provjerite je li računalo isključeno. Ako se računalo nije automatski isključilo prilikom isključivanja operativnog sustava, pritisnite i za nekoliko sekundi držite gumb za uključivanje/isključivanje dok se računalo ne isključi.

Prije radova na unutarnjim dijelovima vašeg računala


Kako biste zaštitili vašeg računalo od mogućih oštećenja i zbog vaše osobne zaštite, pridržavajte se sljedećih sigurnosnih uputa.


 **UPOZORENJE:** Prije rada na unutrašnjosti računala pročitajte sigurnosne upute koje ste dobili s računalom. Dodatne sigurnosne informacije potražite na početnoj stranici za sukladnost sa zakonskim odredbama na www.dell.com/regulatory_compliance.

 **OPREZ:** Kako biste izbjegli elektrostatičko pražnjenje, uzemljite se koristeći ručnu traku za uzemljenje ili povremeno dotaknite neobojenu metalnu površinu (poput priključka na računalu).

 **OPREZ:** Rukujte komponentama i karticama s pažnjom. Ne dotičite komponente ili kontakte na kartici. Karticu prihvatite za rubove ili za metalni nosač. Komponente poput procesora pridržavajte za rubove, a ne za pinove.

 **OPREZ:** Samo ovlaštteni serviser smije vršiti popravke na vašem računalu. Jamstvo ne pokriva štetu nastalu servisiranjem koje nije odobrila tvrtka Dell™.

 **OPREZ:** Kada iskapčavate kabel, povlačite ga za priključak ili za jezičak za povlačenje, a ne za sami kabel. Neki kabeli imaju priključke s jezičcima za blokiranje. Ako iskapčate taj tip kabela, prije iskapčanja pritisnite jezičke za blokiranje. Dok razdvajate priključke, držite ih poravnate i izbjegavajte krivljenje bilo kojeg od pinova priključka. Također, prije ukopčavanja kabela, pobrinite se da su oba priključka pravilno okrenuta i poravnata.

 **OPREZ:** Kako biste izbjegli oštećivanje računala, izvršite sljedeće korake prije nego što započnete s radom na računalu.

1. Pobrinite se da podloga na kojoj ćete raditi bude glatka i čista kako ne biste ogrebli kućište računala.
2. Isključite vaše računalo (pogledajte [Isključivanje računala](#)) i sve priključene uređaje.

△ **OPREZ:** Za iskopčavanje mrežnog kabela, najprije iskopčajte kabel iz svog računala i potom iskopčajte kabel iz mrežnog uređaja.

3. Iz računala isključite sve telefonske i mrežne kabele.
4. Pritisnite i izbacite sve instalirane kartice iz čitača medijskih kratica.
5. Iskopčajte svoje računalo i sve priključene uređaje iz svih električnih izvora napajanja.
6. Iskopčajte sve priključene uređaje iz svog računala.

△ **OPREZ:** Kako biste izbjegli oštećivanje matične ploče, prije rada u unutrašnjosti računala morate ukloniti glavnu bateriju (pogledajte [Uklanjanje baterije](#)).

7. Uklonite bateriju (pogledajte [Uklanjanje baterije](#)).
8. Okrenite računalo gornjom stranom prema gore, otvorite zaslon i pritisnite gumb za uključivanje/isključivanje kako biste uzemljili matičnu ploču.

△ **OPREZ:** Prije nego što dotaknete bilo koji dio u unutrašnjosti svog računala, uzemljite se dodirivanjem nebojene metalne površine, poput metalnog dijela na poleđini računala. Dok radite, povremeno dodirnite nebojenu metalnu površinu kako biste ispraznili statički elektricitet koji bi mogao oštetiti unutarnje komponente.

[Povratak na Stranicu sa sadržajem](#)

[Povratak na Stranicu sa sadržajem](#)

Ažuriranje BIOS-a Flash postupkom

Servisni priručnik za Dell™ XPS™ L501X

BIOS će možda biti potrebno ažurirati kada ažuriranje bude dostupno ili prilikom zamjene matične ploče. Za ažuriranje BIOS-a:

1. Uključite računalo.
2. Idite na support.dell.com/support/downloads.
3. Pronađite datoteku za ažuriranje BIOS-a vašeg računala:


 **NAPOMENA:** Servisna oznaka vašeg računala nalazi se na naljepnici na donjem dijelu vašeg računala.

Ako imate Servisnu oznaku računala:

- a. Kliknite na **Enter a Tag** (Unos oznake).
- b. Unesite Servisnu oznaku svog računala u polje **Enter a service tag** (Unos servisne oznake); kliknite na **Kreni** i nastavite na [korak 4.](#)

Ako nemate Servisnu oznaku računala:

- a. Kliknite na **Select Model** (Odaberi model).
- b. Na popisu **Select Your Product Family** (Odaberite kategoriju Vašeg proizvoda) odaberite vrstu proizvoda.
- c. Na popisu **Select Your Product Line** (Odaberite liniju vašeg proizvoda) odaberite marku proizvoda.
- d. Na popisu **Select Your Product Model** (Odaberite model vašeg proizvoda) odaberite broj modela proizvoda.

 **NAPOMENA:** Ako ste odabrali pogrešan model i želite početi ponovno, kliknite na **Start Over** (Započni ponovno) na gornjoj desnoj strani izbornika.

- e. Kliknite na **Confirm** (Potvrdi).
4. Na zaslonu se prikazuje popis rezultata. Kliknite na **BIOS**.
 5. Za preuzimanje najnovije BIOS datoteke kliknite na **Download Now** (Preuzmi sada). Prikazuje se prozor **File Download** (Preuzmi datoteku).
 6. Za spremanje datoteke na radnu površinu kliknite na **Save** (Spremi). Datoteka se prenosi na vašu radnu površinu.
 7. Pritisnite **Close** (zatvori) ako se prikaže prozor **Download Complete** (Preuzimanje dovršeno). Ikona datoteke pojaviti će se na radnoj površini, a naziv je jednak preuzetoj datoteci za ažuriranje BIOS-a.
 8. Dva puta pritisnite ikonu datoteke na radnoj površini te slijedite upute na ekranu.

[Povratak na Stranicu sa sadržajem](#)

[Povratak na Stranicu sa sadržajem](#)

Unutarnja kartica s Bluetooth bežičnom tehnologijom

Servisni priručnik za Dell™ XPS™ L501X

- [Uklanjanje Bluetooth kartice](#)
- [Ponovno postavljanje Bluetooth kartice](#)

UPOZORENJE: Prije rada na unutrašnjosti računala pročitajte sigurnosne upute koje ste dobili s računalom. Dodatne sigurnosne informacije potražite na početnoj stranici za sukladnost sa zakonskim odredbama na www.dell.com/regulatory_compliance.

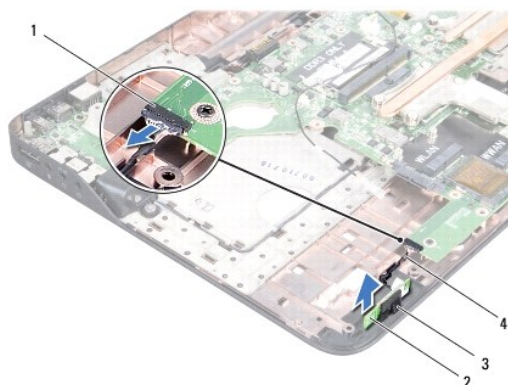
OPREZ: Samo ovlašteni serviser smije vršiti popravke na vašem računalu. Jamstvo ne pokriva štetu nastalu servisiranjem koje nije odobrila tvrtka Dell™.

OPREZ: Kako biste izbjegli elektrostatičko pražnjenje, uzemljite se koristeći ručnu traku za uzemljenje ili povremeno dotaknite neobojenu metalnu površinu (poput priključka na računalu).

OPREZ: Kako biste izbjegli oštećivanje matične ploče, prije rada u unutrašnjosti računala morate ukloniti glavnu bateriju (pogledajte [Uklanjanje baterije](#)).

Uklanjanje Bluetooth kartice


1. Slijedite upute u [Prije nego počnete](#).
2. Uklonite bateriju (pogledajte [Uklanjanje baterije](#)).
3. Uklonite poklopac memorijskog modula (pogledajte [Uklanjanje poklopcu memorijskog modula](#)).
4. Uklonite memorijski modul (pogledajte [Uklanjanje memorijskog\(-ih\) modula](#)).
5. Uklonite sklop oslonca za ruku (pogledajte [Uklanjanje sklopa oslonca za ruku](#)).
6. Uklonite tipkovnicu (pogledajte [Uklanjanje tipkovnice](#)).
7. Uklonite sklop zaslona (pogledajte [Uklanjanje sklopa zaslona](#)).
8. Slijedite upute od [korak 9](#) do [korak 14](#) u [Uklanjanje gornjeg pokrova](#).
9. Okrenite sklop gornjeg pokrova.
10. Isključite kabel Bluetooth kartice iz priključka na matičnoj ploči.
11. Podignite Bluetooth karticu iz utora na gornjem pokrovu.



1	priključak kabela Bluetooth kartice	2	Bluetooth kartica
3	utor za Bluetooth karticu	4	kabel Bluetooth kartice

Ponovno postavljanje Bluetooth kartice

1. Slijedite upute u [Prije nego počnete](#).
2. Umetnite Bluetooth karticu u utor na gornjem pokrovu.
3. Priključite kabel Bluetooth kartice na priključak matične ploče.
4. Slijedite upute od [korak 9](#) do [korak 12](#) u [Ponovno postavljanje gornjeg pokrova](#).
5. Ponovno postavite sklop zaslona (pogledajte [Ponovno postavljanje sklopa zaslona](#)).
6. Ponovno postavite tipkovnicu (pogledajte [Ponovno postavljanje tipkovnice](#)).
7. Ponovno postavite sklop oslonca za ruku (pogledajte [Ponovno postavljanje sklopa oslonca za ruku](#)).
8. Ponovno postavite memorijske module (pogledajte [Ponovno postavljanje memorijskog\(-ih\) modula](#)).
9. Ponovno postavite poklopac memorijskog modula (pogledajte [Ponovno postavljanje poklopcu modula](#)).
10. Ponovno postavite bateriju (pogledajte [Zamjena baterije](#)).

 **OPREZ:** Prije nego što uključite računalo, ponovno postavite sve vijke i provjerite nije li koji vijak ostao u unutrašnjosti računala. Ako to ne napravite, možete oštetiti računalo.

[Povratak na Stranicu sa sadržajem](#)

[Povratak na Stranicu sa sadržajem](#)

Modul kamere

Servisni priručnik za Dell™ XPS™ L501X

- [Uklanjanje modula kamere](#)
- [Ponovno postavljanje modula kamere](#)

UPOZORENJE: Prije rada na unutrašnjosti računala pročitajte sigurnosne upute koje ste dobili s računalom. Dodatne sigurnosne informacije potražite na početnoj stranici za sukladnost sa zakonskim odredbama na www.dell.com/regulatory_compliance.

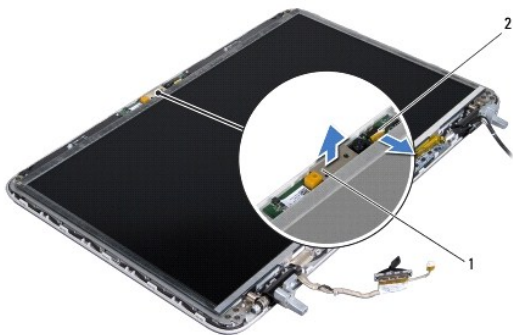
OPREZ: Samo ovlašteni serviser smije vršiti popravke na vašem računalu. Jamstvo ne pokriva štetu nastalu servisiranjem koje nije odobrila tvrtka Dell™.

OPREZ: Kako biste izbjegli elektrostatičko pražnjenje, uzemljite se koristeći ručnu traku za uzemljenje ili povremeno dotaknite neobojenu metalnu površinu (poput priključka na računalu).

OPREZ: Kako biste izbjegli oštećivanje matične ploče, prije rada u unutrašnjosti računala morate ukloniti glavnu bateriju (pogledajte [Uklanjanje baterije](#)).

Uklanjanje modula kamere

1. Slijedite upute u [Prije nego počnete](#).
2. Uklonite bateriju (pogledajte [Uklanjanje baterije](#)).
3. Uklonite poklopac memorijskog modula (pogledajte [Uklanjanje poklopca memorijskog modula](#)).
4. Uklonite memorijski modul (pogledajte [Uklanjanje memorijskog\(-ih\) modula](#)).
5. Uklonite sklop oslonca za ruku (pogledajte [Uklanjanje sklopa oslonca za ruku](#)).
6. Uklonite tipkovnicu (pogledajte [Uklanjanje tipkovnice](#)).
7. Uklonite sklop zaslona (pogledajte [Uklanjanje sklopa zaslona](#)).
8. Uklonite okvir zaslona (pogledajte [Uklanjanje okvira zaslona](#)).
9. Isključite kabel kamere iz priključka na modulu kamere.



1	modul kamere	2	priključak kabela kamere
---	--------------	---	--------------------------

10. Lagano podignite modul kamere s aluminijske folije.

Ponovno postavljanje modula kamere

1. Slijedite upute u [Prije nego počnete](#).

2. Zalijepite modul kamere na aluminijsku foliju.
3. Koristite položaj za poravnanje za postavljanje modula kamere na stražnji poklopac zaslona.
4. Spojite kabel kamere sa priključkom na modulu kamere.
5. Ponovno postavite okvir zaslona (pogledajte [Ponovno postavljanje okvira zaslona](#)).
6. Ponovno postavite sklop zaslona (pogledajte [Ponovno postavljanje sklopa zaslona](#)).
7. Ponovno postavite tipkovnicu (pogledajte [Ponovno postavljanje tipkovnice](#)).
8. Ponovno postavite sklop oslonca za ruku (pogledajte [Ponovno postavljanje sklopa oslonca za ruku](#)).
9. Ponovno postavite memorijske module (pogledajte [Ponovno postavljanje memorijskog\(-ih\) modula](#)).
10. Ponovno postavite poklopac memorijskog modula (pogledajte [Ponovno postavljanje poklopca modula](#)).
11. Ponovno postavite bateriju (pogledajte [Zamjena baterije](#)).

 **OPREZ:** Prije nego što uključite računalo, ponovno postavite sve vijke i provjerite nije li koji vijak ostao u unutrašnjosti računala. Ako to ne napravite, možete oštetiti računalo.

[Povratak na Stranicu sa sadržajem](#)

[Povratak na Stranicu sa sadržajem](#)

Baterija na matičnoj ploči

Servisni priručnik za Dell™ XPS™ L501X

- [Uklanjanje baterije na matičnoj ploči](#)
- [Ponovno postavljanje baterije na matičnu ploču](#)

UPOZORENJE: Prije rada na unutrašnjosti računala pročitajte sigurnosne upute koje ste dobili s računalom. Dodatne sigurnosne informacije potražite na početnoj stranici za sukladnost sa zakonskim odredbama na www.dell.com/regulatory_compliance.

OPREZ: Samo ovlašteni serviser smije vršiti popravke na vašem računalu. Jamstvo ne pokriva štetu nastalu servisiranjem koje nije odobrila tvrtka Dell™.

OPREZ: Kako biste izbjegli elektrostatičko pražnjenje, uzemljite se koristeći ručnu traku za uzemljenje ili povremeno dotaknite neobjenu metalnu površinu (poput priključka na računalu).

OPREZ: Kako biste izbjegli oštećivanje matične ploče, prije rada u unutrašnjosti računala morate ukloniti glavnu bateriju (pogledajte [Uklanjanje baterije](#)).

Uklanjanje baterije na matičnoj ploči

1. Slijedite upute u [Prije nego počnete](#).
2. Uklonite bateriju (pogledajte [Uklanjanje baterije](#)).
3. Uklonite sklop oslonca za ruku (pogledajte [Uklanjanje sklopa oslonca za ruku](#)).
4. Pomoću plastičnog šila nježno izvadite bateriju matične ploče iz utora za bateriju na matičnoj ploči.



1	baterija na matičnoj ploči	2	plastično šilo
---	----------------------------	---	----------------

Ponovno postavljanje baterije na matičnu ploču

1. Slijedite upute u [Prije nego počnete](#).
2. Umetnite bateriju u utor za bateriju na matičnoj ploči okrenutom pozitivnom stranom prema gore.
3. Ponovno postavite sklop oslonca za ruku (pogledajte [Ponovno postavljanje sklopa oslonca za ruku](#)).
4. Ponovno postavite bateriju (pogledajte [Zamjena baterije](#)).

OPREZ: Prije nego što uključite računalo, ponovno postavite sve vijke i provjerite nije li koji vijak ostao u unutrašnjosti računala. Ako to ne napravite, možete oštetiti računalo.

[Povratak na Stranicu sa sadržajem](#)

[Povratak na Stranicu sa sadržajem](#)

USB Ploča

Servisni priručnik za Dell™ XPS™ L501X

- [Uklanjanje USB ploče](#)
- [Ponovno postavljanje USB ploče](#)

⚠ UPOZORENJE: Prije rada na unutrašnjosti računala pročitajte sigurnosne upute koje ste dobili s računalom. Dodatne sigurnosne informacije potražite na početnoj stranici za sukladnost sa zakonskim odredbama na www.dell.com/regulatory_compliance.

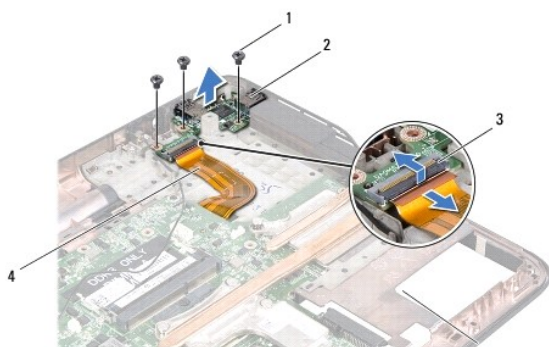
⚠ OPREZ: Samo ovlašteni serviser smije vršiti popravke na vašem računalu. Jamstvo ne pokriva štetu nastalu servisiranjem koje nije odobrila tvrtka Dell™.

⚠ OPREZ: Kako biste izbjegli elektrostatičko pražnjenje, uzemljite se koristeći ručnu traku za uzemljenje ili povremeno dotaknite neobojenu metalnu površinu (poput priključka na računalu).

⚠ OPREZ: Kako biste izbjegli oštećivanje matične ploče, prije rada u unutrašnjosti računala morate ukloniti glavnu bateriju (pogledajte [Uklanjanje baterije](#)).

Uklanjanje USB ploče

1. Slijedite upute u [Prije nego počnete](#).
2. Uklonite bateriju (pogledajte [Uklanjanje baterije](#)).
3. Uklonite poklopac memorijskog modula (pogledajte [Uklanjanje poklopca memorijskog modula](#)).
4. Uklonite memorijski modul (pogledajte [Uklanjanje memorijskog\(-ih\) modula](#)).
5. Uklonite sklop oslonca za ruku (pogledajte [Uklanjanje sklopa oslonca za ruku](#)).
6. Uklonite tipkovnicu (pogledajte [Uklanjanje tipkovnice](#)).
7. Uklonite sklop zaslona (pogledajte [Uklanjanje sklopa zaslona](#)).
8. Slijedite upute od [korak 9](#) do [korak 14](#) u [Uklanjanje gornjeg pokrova](#).
9. Uklonite konektor AC adaptera (pogledajte [Uklanjanje priključka AC adaptera](#)).
10. Podignite zaslon priključka i odspojite kabel USB ploče iz priključka kabela na USB ploči.
11. Uklonite tri vijka koji pričvršćuju USB ploču na gornji pokrov.
12. Pažljivo oslobodite priključke na USB ploči iz utora u gornjem pokrovu i podignite USB ploču s gornjeg pokrova.



1	vijci (3)	2	USB Ploča
3	priključak kabela USB ploče	4	kabel USB ploče

Ponovno postavljanje USB ploče

1. Slijedite upute u [Prije nego počnete](#).
2. Poravnajte priključke na USB ploči s utorima u gornjem pokrovu i postavite USB ploču na gornji pokrov.
3. Ponovno postavite tri vijka koji pričvršćuju USB ploču na gornji pokrov.
4. Umetnite kabel USB ploče u priključak za ploču i pritisnite zasun priključka kako biste osigurali kabel.
5. Ponovno postavite priključak AC adaptera (pogledajte [Ponovno postavljanje priključka AC adaptera](#)).
6. Slijedite upute od [korak 9](#) do [korak 12](#) u [Ponovno postavljanje gornjeg pokrova](#).
7. Ponovno postavite sklop zaslona (pogledajte [Ponovno postavljanje sklopa zaslona](#)).
8. Ponovno postavite tipkovnicu (pogledajte [Ponovno postavljanje tipkovnice](#)).
9. Ponovno postavite sklop oslonca za ruku (pogledajte [Ponovno postavljanje sklopa oslonca za ruku](#)).
10. Ponovno postavite memorijske module (pogledajte [Ponovno postavljanje memorijskog\(-ih\) modula](#)).
11. Ponovno postavite poklopac memorijskog modula (pogledajte [Ponovno postavljanje poklopcu modula](#)).
12. Ponovno postavite bateriju (pogledajte [Zamjena baterije](#)).

 **OPREZ:** Prije nego što uključite računalo, ponovno postavite sve vijke i provjerite nije li koji vijak ostao u unutrašnjosti računala. Ako to ne napravite, možete oštetiti računalo.

[Povratak na Stranicu sa sadržajem](#)

[Povratak na Stranicu sa sadržajem](#)

Priključak za AC adapter

Servisni priručnik za Dell™ XPS™ L501X

- [Uklanjanje priključka AC adaptera](#)
- [Ponovno postavljanje priključka AC adaptera](#)

⚠ UPOZORENJE: Prije rada na unutrašnjosti računala pročitajte sigurnosne upute koje ste dobili s računalom. Dodatne sigurnosne informacije potražite na početnoj stranici za sukladnost sa zakonskim odredbama na www.dell.com/regulatory_compliance.

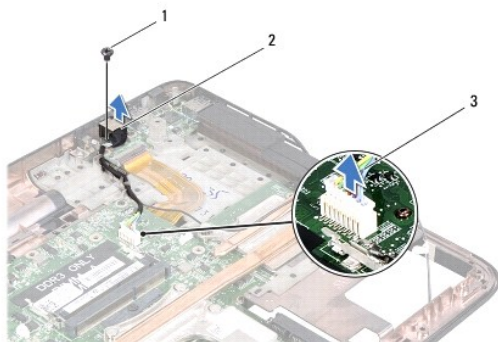
⚠ OPREZ: Samo ovlašteni serviser smije vršiti popravke na vašem računalu. Jamstvo ne pokriva štetu nastalu servisiranjem koje nije odobrila tvrtka Dell™.

⚠ OPREZ: Kako biste izbjegli elektrostatičko pražnjenje, uzemljite se koristeći ručnu traku za uzemljenje ili povremeno dotaknite neobojenu metalnu površinu (poput priključka na računalu).

⚠ OPREZ: Kako biste izbjegli oštećivanje matične ploče, prije rada u unutrašnjosti računala morate ukloniti glavnu bateriju (pogledajte [Uklanjanje baterije](#)).

Uklanjanje priključka AC adaptera

1. Slijedite upute u [Prije nego počnete](#).
2. Uklonite bateriju (pogledajte [Uklanjanje baterije](#)).
3. Uklonite poklopac memorijskog modula (pogledajte [Uklanjanje poklopca memorijskog modula](#)).
4. Uklonite memorijski modul (pogledajte [Uklanjanje memorijskog\(-ih\) modula](#)).
5. Uklonite sklop oslonca za ruku (pogledajte [Uklanjanje sklopa oslonca za ruku](#)).
6. Uklonite tipkovnicu (pogledajte [Uklanjanje tipkovnice](#)).
7. Uklonite sklop zaslona (pogledajte [Uklanjanje sklopa zaslona](#)).
8. Slijedite upute od [korak 9](#) do [korak 14](#) u [Uklanjanje gornjeg pokrova](#).
9. Okrenite sklop gornjeg pokrova.
10. Isključite kabel priključka za AC adapter iz priključka na matičnoj ploči.
11. Zapamtite kuda je proveden kabel za priključak AC adaptera i uklonite kabel iz vodilica.
12. Uklonite vijak koji pričvršćuje priključak AC-adaptora na gornji poklopac.




1	vijak	2	priključak AC adaptera
3	Kabel za priključak AC adaptera		

13. Izvadite priključak AC adaptera iz poklopca kućišta.

Ponovno postavljanje priključka AC adaptera

1. Slijedite upute u [Prije nego počnete](#).
2. Poravnajte otvore za vijak na priključku za AC adapter s otvorima za vijak na gornjem pokrovu.
3. Ponovno postavite vijak koji pričvršćuje priključak AC adaptera na gornji pokrov.
4. Provcite kabel za priključak AC adaptera kroz vodilicu.
5. Priključite kabel za priključak AC adaptera u priključak na matičnoj ploči.
6. Slijedite upute od [korak 9](#) do [korak 12](#) u [Ponovno postavljanje gornjeg pokrova](#).
7. Ponovno postavite sklop zaslona (pogledajte [Ponovno postavljanje sklopa zaslona](#)).
8. Ponovno postavite tipkovnicu (pogledajte [Ponovno postavljanje tipkovnice](#)).
9. Ponovno postavite sklop oslonca za ruku (pogledajte [Ponovno postavljanje sklopa oslonca za ruku](#)).
10. Ponovno postavite memorijske module (pogledajte [Ponovno postavljanje memorijskog\(-ih\) modula](#)).
11. Ponovno postavite poklopac memorijskog modula (pogledajte [Ponovno postavljanje poklopca modula](#)).
12. Ponovno postavite bateriju (pogledajte [Zamjena baterije](#)).

 **OPREZ:** Prije nego što uključite računalo, ponovno postavite sve vijke i provjerite nije li koji vijak ostao u unutrašnjosti računala. Ako to ne napravite, možete oštetiti računalo.

[Povratak na Stranicu sa sadržajem](#)

[Povratak na Stranicu sa sadržajem](#)

Zaslona

Servisni priručnik za Dell™ XPS™ L501X

- [Sklop zaslona](#)
- [Okvir zaslona](#)
- [Ploča zaslona](#)
- [Kabel zaslona](#)
- [Nosачi ploče zaslona](#)

UPOZORENJE: Prije rada na unutrašnjosti računala pročitajte sigurnosne upute koje ste dobili s računalom. Dodatne sigurnosne informacije potražite na početnoj stranici za sukladnost sa zakonskim odredbama na www.dell.com/regulatory_compliance.

OPREZ: Samo ovlašteni serviser smije vršiti popravke na vašem računalu. Jamstvo ne pokriva štetu nastalu servisiranjem koje nije odobrila tvrtka Dell™.

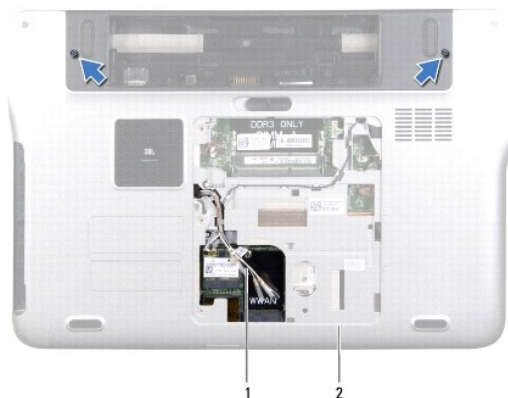
OPREZ: Kako biste izbjegli elektrostatičko pražnjenje, uzemljite se koristeći ručnu traku za uzemljenje ili povremeno dotaknite neobojenu metalnu površinu (poput priključka na računalu).

OPREZ: Kako biste izbjegli oštećivanje matične ploče, prije rada u unutrašnjosti računala morate ukloniti glavnu bateriju (pogledajte [Uklanjanje baterije](#)).

Sklop zaslona

Uklanjanje sklopa zaslona


1. Slijedite upute u [Prije nego počnete](#).
2. Uklonite bateriju (pogledajte [Uklanjanje baterije](#)).
3. Uklonite poklopac memorijskog modula (pogledajte [Uklanjanje poklopca memorijskog modula](#)).
4. Uklonite memorijski modul (pogledajte [Uklanjanje memorijskog\(-ih\) modula](#)).
5. Iskopčajte antenske kabele iz Mini-kartice.
6. Zabilježite kako su usmjereni antenski kabele za Mini-karticu i izvadite ih iz vodilica na računalu.
7. Uklonite dva vijka koji pričvršćuju sklop zaslona na kućište računala.



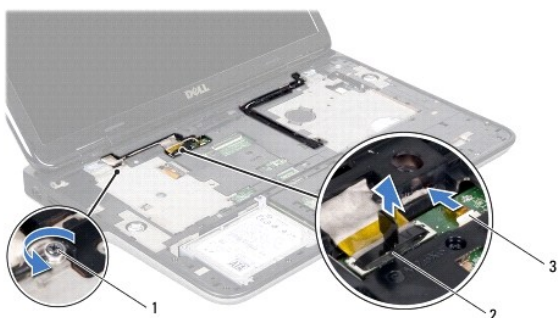
1	antenski kabele	2	poklopac kućišta
---	-----------------	---	------------------

OPREZ: Prilikom otvaranja zaslona budite vrlo pažljivi kako ne biste oštetili sklop zaslona.

8. Uklonite sklop oslonca za ruku (pogledajte [Uklanjanje sklopa oslonca za ruku](#)).
9. Okrenite računalo i sasvim otvorite zaslon.
10. Uklonite tipkovnicu (pogledajte [Uklanjanje tipkovnice](#)).
11. Povucite jezičak za povlačenje kabela zaslona kako bi iskopčali kabel iz priključka na matičnoj ploči.
12. Odspojite kabel digitalizirane pločice iz priključka na matičnoj ploči.

 **NAPOMENA:** Digitalizirana ploča je opcionalna i možda ne postoji u vašem računalu.

13. Otpustite vijak koji pričvršćuje kabel uzemljenja zaslona.



1	pričvrtni vijak	2	priključak kabela zaslona
3	kabel digitalizirane ploče		

14. Zapamtite položaj kabela zaslona i uklonite kabel iz vodilica.
15. Zapamtite položaj antenskih kabela Mini-kartice i uklonite kabele iz vodilica na gornjem pokrovu.
16. Lagano povucite antenske kabele s dna računala kroz utor na gornjem pokrovu.
17. Uklonite četiri vijka koji pričvršćuju sklop zaslona na kućište računala.



1	sklop zaslona	2	vijci (4)
3	kabel zaslona	4	gornji pokrov
5	antenski kabele		

18. Podignite sklop zaslona iz kućišta računala.

Ponovno postavljanje sklopa zaslona

1. Slijedite upute u [Prije nego počnete](#).
2. Postavite sklop zaslona u položaj i odvijte četiri vijka kojima je sklop zaslona pričvršćen s kućištem računala.
3. Provucite kabel zaslona kroz vodilice i priključite kabel zaslona na priključak na matičnoj ploči.
4. Priključite kabel digitalizirane pločice na priključak na matičnoj ploči.
5. Pritegnite vijak koji pričvršćuje kabel uzemljenja zaslona.
6. Provedite antenske kabele kroz vodilice na gornjem pokrovu.
7. Povucite antenske kabele na dno računala kroz utor na gornjem pokrovu.
8. Ponovno postavite tipkovnicu (pogledajte [Ponovno postavljanje tipkovnice](#)).
9. Ponovno postavite sklop oslonca za ruku (pogledajte [Ponovno postavljanje sklopa oslonca za ruku](#)).
10. Zatvorite zaslon i računalo okrenite naopako.
11. Provedite antenske kabele kroz vodilice na poklopcu kućišta.
12. Priključite antenske kabele na priključke na Mini-kartici.
13. Ponovno postavite memorijske module (pogledajte [Ponovno postavljanje memorijskog\(-ih\) modula](#)).
14. Ponovno postavite poklopac memorijskog modula (pogledajte [Ponovno postavljanje poklopca modula](#)).
15. Ponovno postavite bateriju (pogledajte [Zamjena baterije](#)).

⚠ OPREZ: Prije nego što uključite računalo, ponovno postavite sve vijke i provjerite nije li koji vijak ostao u unutrašnjosti računala. Ako to ne napravite, možete oštetiti računalo.

Okvir zaslona

Uklanjanje okvira zaslona

⚠ OPREZ: Okvir zaslona je iznimno lomljiv. Prilikom uklanjanja budite pažljivi kako ne biste oštetili okvir zaslona.

1. Slijedite upute u [Prije nego počnete](#).
2. Uklonite sklop zaslona (pogledajte [Uklanjanje sklopa zaslona](#)).
3. Gurnite okvir zaslona prema van kako biste ga oslobodili iz jezičaka koji ga pričvršćuju na stražnji poklopac.
4. Prstima lagano odvojite vanjski rub okvira zaslona sa stražnjeg poklopca.
5. Podignite okvir zaslona sa sklopa zaslona.



1 okvir zaslona

Ponovno postavljanje okvira zaslona

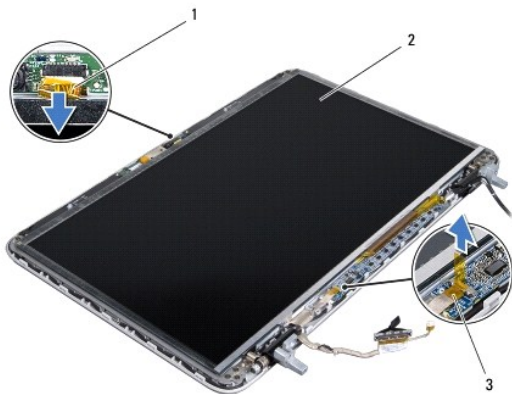
1. Slijedite upute u [Prije nego počnete](#).
2. Poravnajte okvir zaslona sa stražnjim poklopcem zaslona i pažljivo ga gurnite na mjesto.
3. Ponovno postavite sklop zaslona (pogledajte [Ponovno postavljanje sklopa zaslona](#)).

OPREZ: Prije nego što uključite računalo, ponovno postavite sve vijke i provjerite nije li koji vijak ostao u unutrašnjosti računala. Ako to ne napravite, možete oštetiti računalo.

Ploča zaslona

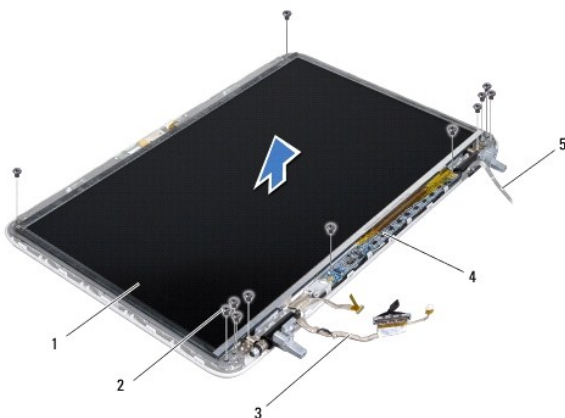
Uklanjanje ploče zaslona

1. Slijedite upute u [Prije nego počnete](#).
2. Uklonite sklop zaslona (pogledajte [Uklanjanje sklopa zaslona](#)).
3. Uklonite okvir zaslona (pogledajte [Uklanjanje okvira zaslona](#)).
4. Isključite kabel kamere iz priključka na modulu kamere.
5. Povucite jezičac za povlačenje kako biste odspojili kabel digitalizirane ploče iz priključka digitalizirane ploče.



1	kabel kamere	2	ploča zaslona
3	kabel digitalizirane ploče		

- Uklonite 10 vijka koji ploču zaslona pričvršćuju za stražnji poklopac zaslona.
- Uklonite dva vijka koja pričvršćuju digitaliziranu ploču na stražnji poklopac zaslona.
- Zapamtite položaj antenskih kabela i uklonite kabele iz vodilica na desnoj šarki zaslona.
- Zapamtite položaj kabela zaslona i uklonite kabele iz vodilica na lijevoj šarki zaslona.



1	ploča zaslona	2	vijci (12)
3	kabel zaslona	4	digitalizirana ploča
5	antenski kabele		

- Podignite ploču zaslona sa stražnjeg pokrova zaslona.

Ponovno postavljanje ploče zaslona

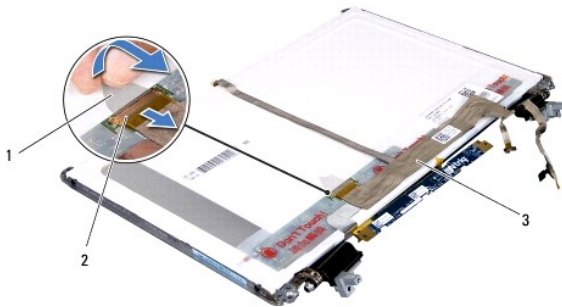
- Slijedite upute u [Prije nego počnete](#).
- Postavite ploču zaslona na stražnji pokrov zaslona.
- Provedite kabel zaslona kroz vodilice na lijevoj šarki zaslona.
- Provedite antenske kabele kroz vodilice na desnoj šarki zaslona.
- Ponovno postavite deset vijka koji ploču zaslona pričvršćuju za stražnji pokrov zaslona.
- Ponovno postavite dva vijka koja pričvršćuju digitaliziranu ploču na stražnji pokrov zaslona.
- Spojite kabel kamere sa priključkom na modulu kamere.
- Priklijučite kabel digitalizirane ploče za priključak na digitaliziranoj ploči.
- Ponovno postavite okvir zaslona (pogledajte [Ponovno postavljanje okvira zaslona](#)).
- Ponovno postavite sklop zaslona (pogledajte [Ponovno postavljanje sklopa zaslona](#)).

OPREZ: Prije nego što uključite računalo, ponovno postavite sve vijke i provjerite nije li koji vijak ostao u unutrašnjosti računala. Ako to ne napravite, možete oštetiti računalo.

Kabel zaslona

Uklanjanje kabela zaslona

1. Slijedite upute u [Prije nego počnete](#).
2. Uklonite sklop zaslona (pogledajte [Uklanjanje sklopa zaslona](#)).
3. Uklonite okvir zaslona (pogledajte [Uklanjanje okvira zaslona](#)).
4. Uklonite ploču zaslona (pogledajte [Uklanjanje ploče zaslona](#)).
5. Okrenite ploču zaslona i položite je na čistu površinu.
6. Povucite jezičak za izvlačenje da biste odspojili kabel zaslona s priključka na ploči zaslona.



1	jezičak za izvlačenje	2	priključak kabela zaslona
3	kabel zaslona		

7. Lagano odvojite kabel zaslona od ploče zaslona.

Ponovno postavljanje kabela zaslona

1. Slijedite upute u [Prije nego počnete](#).
2. Zalijepite kabel zaslona na sklop zaslona.
3. Kabel zaslona ukopčajte u priključak na ploči zaslona.
4. Ponovno postavite ploču zaslona (pogledajte [Ponovno postavljanje ploče zaslona](#)).
5. Ponovno postavite okvir zaslona (pogledajte [Ponovno postavljanje okvira zaslona](#)).
6. Ponovno postavite sklop zaslona (pogledajte [Ponovno postavljanje sklopa zaslona](#)).

OPREZ: Prije nego što uključite računalo, ponovno postavite sve vijke i provjerite nije li koji vijak ostao u unutrašnjosti računala. Ako to ne napravite, možete oštetiti računalo.

Nosači ploče zaslona

Uklanjanje nosača ploče zaslona

1. Slijedite upute u [Prije nego počnete](#).
2. Uklonite sklop zaslona (pogledajte [Uklanjanje sklopa zaslona](#)).
3. Uklonite okvir zaslona (pogledajte [Uklanjanje okvira zaslona](#)).
4. Uklonite ploču zaslona (pogledajte [Uklanjanje ploče zaslona](#)).
5. Odvijte četiri vijka (po dva na svakoj strani) koji pričvršćuju nosače ploče zaslona za ploču zaslona.
6. Uklonite nosače ploče zaslona s ploče zaslona.



1	vijci (4)	2	nosači ploče zaslona (2)
---	-----------	---	--------------------------

Ponovno postavljanje nosača ploče zaslona

1. Slijedite upute u [Prije nego počnete](#).
2. Stavite nosače ploče zaslona u svoj položaj.
3. Ponovno postavite četiri vijka (po dva na svakoj strani) koji pričvršćuju nosače ploče zaslona za ploču zaslona.
4. Ponovno postavite ploču zaslona (pogledajte [Ponovno postavljanje ploče zaslona](#)).
5. Ponovno postavite okvir zaslona (pogledajte [Ponovno postavljanje okvira zaslona](#)).
6. Ponovno postavite sklop zaslona (pogledajte [Ponovno postavljanje sklopa zaslona](#)).

⚠ OPREZ: Prije nego što uključite računalo, ponovno postavite sve vijke i provjerite nije li koji vijak ostao u unutrašnjosti računala. Ako to ne napravite, možete oštetiti računalo.

[Povratak na Stranicu sa sadržajem](#)

[Povratak na Stranicu sa sadržajem](#)

Ventilator

Servisni priručnik za Dell™ XPS™ L501X

- [Uklanjanje ventilatora](#)
- [Ponovno postavljanje ventilatora](#)

⚠ UPOZORENJE: Prije rada na unutrašnjosti računala pročitajte sigurnosne upute koje ste dobili s računalom. Dodatne sigurnosne informacije potražite na početnoj stranici za sukladnost sa zakonskim odredbama na www.dell.com/regulatory_compliance.

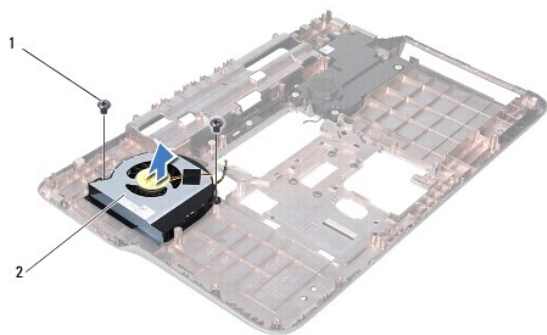
⚠ OPREZ: Samo ovlašteni serviser smije vršiti popravke na vašem računalu. Jamstvo ne pokriva štetu nastalu servisiranjem koje nije odobrila tvrtka Dell™.

⚠ OPREZ: Kako biste izbjegli elektrostatičko pražnjenje, uzemljite se koristeći ručnu traku za uzemljenje ili povremeno dotaknite neobojenu metalnu površinu (poput priključka na računalu).

⚠ OPREZ: Kako biste izbjegli oštećivanje matične ploče, prije rada u unutrašnjosti računala morate ukloniti glavnu bateriju (pogledajte [Uklanjanje baterije](#)).

Uklanjanje ventilatora

1. Slijedite upute u [Prije nego počnete](#).
2. Pritisnite i izbacite sve instalirane kartice iz čitača medijskih kratica.
3. Uklonite bateriju (pogledajte [Uklanjanje baterije](#)).
4. Uklonite poklopac memorijskog modula (pogledajte [Uklanjanje poklopa memorijskog modula](#)).
5. Uklonite memorijski modul (pogledajte [Uklanjanje memorijskog\(-ih\) modula](#)).
6. Uklonite sklop oslonca za ruku (pogledajte [Uklanjanje sklopa oslonca za ruku](#)).
7. Uklonite tipkovnicu (pogledajte [Uklanjanje tipkovnice](#)).
8. Uklonite sklop zaslona (pogledajte [Uklanjanje sklopa zaslona](#)).
9. Slijedite upute od [korak 9](#) do [korak 14](#) u [Uklanjanje gornjeg pokrova](#).
10. Uklonite dva vijka koji pričvršćuju ventilator na poklopac kućišta.



1	vijci (2)	2	ventilator
---	-----------	---	------------

11. Podignite ventilator iz računala.

Ponovno postavljanje ventilatora

1. Slijedite upute u [Prije nego počnete](#).
2. Postavite ventilator na poklopac kućišta.
3. Ponovno postavite dva vijka koji pričvršćuju ventilator na poklopac kućišta.
4. Slijedite upute od [korak 9](#) do [korak 12](#) u [Ponovno postavljanje gornjeg pokrova](#).
5. Ponovno postavite sklop zaslona (pogledajte [Ponovno postavljanje sklopa zaslona](#)).
6. Ponovno postavite tipkovnicu (pogledajte [Ponovno postavljanje tipkovnice](#)).
7. Ponovno postavite sklop oslonca za ruku (pogledajte [Ponovno postavljanje sklopa oslonca za ruku](#)).
8. Ponovno postavite memorijske module (pogledajte [Ponovno postavljanje memorijskog\(-ih\) modula](#)).
9. Ponovno postavite poklopac memorijskog modula (pogledajte [Ponovno postavljanje poklopca modula](#)).
10. Ponovno postavite bateriju (pogledajte [Zamjena baterije](#)).

 **OPREZ:** Prije nego što uključite računalo, ponovno postavite sve vijke i provjerite nije li koji vijak ostao u unutrašnjosti računala. Ako to ne napravite, možete oštetiti računalo.

[Povratak na Stranicu sa sadržajem](#)

[Povratak na Stranicu sa sadržajem](#)

Tvrdi pogon

Servisni priručnik za Dell™ XPS™ L501X

- [Uklanjanje tvrdog pogona](#)
- [Ponovno postavljanje tvrdog diska](#)

- ⚠ **UPOZORENJE:** Prije rada na unutrašnjosti računala pročitajte sigurnosne upute koje ste dobili s računalom. Dodatne sigurnosne informacije potražite na početnoj stranici za sukladnost sa zakonskim odredbama na www.dell.com/regulatory_compliance.
- ⚠ **UPOZORENJE:** Ako tvrdi pogon izvadite iz računala dok je pogon vruć, ne dirajte metalno kućište tvrdog pogona.
- ⚠ **OPREZ:** Samo ovlašteni serviser smije vršiti popravke na vašem računalu. Jamstvo ne pokriva štetu nastalu servisiranjem koje nije odobrila tvrtka Dell™.
- ⚠ **OPREZ:** Kako biste izbjegli elektrostatičko pražnjenje, uzemljite se koristeći ručnu traku za uzemljenje ili povremeno dotaknite neobojenu metalnu površinu (poput priključka na računalu).
- ⚠ **OPREZ:** Kako biste izbjegli oštećivanje matične ploče, prije rada u unutrašnjosti računala morate ukloniti glavnu bateriju (pogledajte [Uklanjanje baterije](#)).
- ⚠ **OPREZ:** Kako biste spriječili gubitak podataka, prije uklanjanja tvrdog pogona isključite vaše računalo (pogledajte [Isključivanje računala](#)). Nemojte ukloniti tvrdi pogon dok je računalo uključeno ili se nalazi u stanju pripravnosti.
- ⚠ **OPREZ:** Tvrđi pogoni su iznimno osjetljivi. Budite pažljivi pri rukovanju s tvrdim pogonom.
- 🔍 **NAPOMENA:** Tvrtka Dell ne jamči kompatibilnost ili ne pruža podršku za tvrde pogone nabavljene iz drugih izvora osim od tvrtke Dell.
- 🔍 **NAPOMENA:** Ako instalirate tvrdi pogon drugog proizvođača, na novi tvrdi pogon morate instalirati operacijski sustav, upravljačke i uslužne programe.

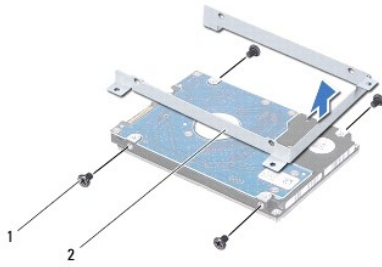
Uklanjanje tvrdog pogona

1. Slijedite upute u [Prije nego počnete](#).
2. Uklonite bateriju (pogledajte [Uklanjanje baterije](#)).
3. Uklonite sklop oslonca za ruku (pogledajte [Uklanjanje sklopa oslonca za ruku](#)).
4. Uklonite četiri vijka koji pričvršćuju sklop tvrdog pogona na kućištu računala.
5. Pomoću jezička za povlačenje izvucite sklop tvrdog diska u stranu da biste ga odspojili od priključka na matičnoj ploči.
6. Izvadite sklop tvrdog pogona iz pregrade za tvrdi pogon.



1	sklop tvrdog pogona	2	vijci (4)
---	---------------------	---	-----------

7. Uklonite četiri vijka koji pričvršćuju nosač tvrdog pogona na samom tvrdom pogonu.
8. Skinite nosač tvrdog pogona s tvrdog pogona.



1	vijci (4)	2	nosač tvrdog pogona
---	-----------	---	---------------------

OPREZ: Dok se tvrdi disk nalazi izvan računala, čuvajte ga u zaštitnom antistatičkom pakiranju (pogledajte „Zaštita od elektrostatičkog pražnjenja“ u sigurnosnim uputama koje ste dobili s računalom).

Ponovno postavljanje tvrdog diska

1. Slijedite upute u [Prije nego počnete](#).
2. Izvadite novi tvrdi pogon iz njegovog pakiranja.
Originalnu ambalažu spremite kako biste tvrdi disk mogli zapakirati ili poslati poštom.
3. Umetnite tvrdi pogon u nosač tvrdog pogona.
4. Ponovno postavite četiri vijka koji pričvršćuju nosač tvrdog pogona na samom tvrdom pogonu.
5. Postavite sklop tvrdog pogona u pregradu za tvrdi pogon.
6. Umetnite sklop tvrdog diska kako biste ga priključili na priključak na matičnoj ploči.
7. Ponovno postavite četiri vijka koji pričvršćuju sklop tvrdog pogona na kućište računala.
8. Ponovno postavite sklop oslonca za ruku (pogledajte [Ponovno postavljanje sklopa oslonca za ruku](#)).
9. Ponovno postavite bateriju (pogledajte [Zamjena baterije](#)).

OPREZ: Prije nego što uključite računalo, ponovno postavite sve vijke i provjerite nije li koji vijak ostao u unutrašnjosti računala. Ako to ne napravite, možete oštetiti računalo.

[Povratak na Stranicu sa sadržajem](#)

[Povratak na Stranicu sa sadržajem](#)

Sklop hladila procesora

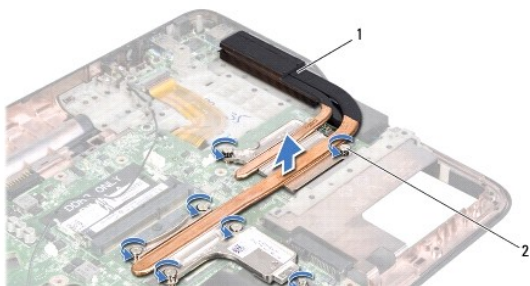
Servisni priručnik za Dell™ XPS™ L501X

- [Uklanjanje sklopa hladila](#)
- [Ponovno postavljanje sklopa hladila procesora](#)

- ⚠ **UPOZORENJE:** Prije rada na unutrašnjosti računala pročitajte sigurnosne upute koje ste dobili s računalom. Dodatne sigurnosne informacije potražite na početnoj stranici za sukladnost sa zakonskim odredbama na www.dell.com/regulatory_compliance.
- ⚠ **UPOZORENJE:** Ako uklonite hladnjak procesora iz računala dok je vruć, nemojte dodirivati metalno kućište hladnjaka.
- ⚠ **OPREZ:** Samo ovlašteni serviser smije vršiti popravke na vašem računalu. Jamstvo ne pokriva štetu nastalu servisiranjem koje nije odobrila tvrtka Dell™.
- ⚠ **OPREZ:** Kako biste izbjegli elektrostatičko pražnjenje, uzemljite se koristeći ručnu traku za uzemljenje ili povremeno dotaknite neobojenu metalnu površinu (poput priključka na računalu).
- ⚠ **OPREZ:** Kako biste izbjegli oštećivanje matične ploče, prije rada u unutrašnjosti računala morate ukloniti glavnu bateriju (pogledajte [Uklanjanje baterije](#)).

Uklanjanje sklopa hladila

1. Slijedite upute u [Prije nego počnete](#).
2. Uklonite bateriju (pogledajte [Uklanjanje baterije](#)).
3. Uklonite poklopac memorijskog modula (pogledajte [Uklanjanje poklopcu memorijskog modula](#)).
4. Uklonite memorijski modul (pogledajte [Uklanjanje memorijskog\(-ih\) modula](#)).
5. Uklonite sklop oslonca za ruku (pogledajte [Uklanjanje sklopa oslonca za ruku](#)).
6. Uklonite tipkovnicu (pogledajte [Uklanjanje tipkovnice](#)).
7. Uklonite sklop zaslona (pogledajte [Uklanjanje sklopa zaslona](#)).
8. Slijedite upute od [korak 9](#) do [korak 14](#) u [Uklanjanje gornjeg pokrova](#).
9. Redoslijedom (naznačenim na sklopu hladnjaka procesora) odvijte šest pričvršnih vijaka koji pričvršćuju sklop hladila procesora na matičnu ploču.



1	sklop hladila procesora	2	pričvršni vijci (7)
---	-------------------------	---	---------------------

10. Pažljivo podignite sklop hladila procesora iz gornjeg pokrova.

Ponovno postavljanje sklopa hladila procesora

- 🔍 **NAPOMENA:** Možete ponovno koristiti originalno termalno mazivo ako ponovno ugrađujete originalni procesor i sklop hladila procesora. Ako mijenjate procesor ili sklop hladnjaka, uporabite termalnu pločicu isporučenu u kompletu kako biste osigurali prenošenje topline.

1. Slijedite upute u [Prije nego počnete](#).
2. Očistite termalno mazivo s dna hladnjaka i ponovno namažite.
3. Poravnajte šest pričvrtnih vijaka na sklopu hladila s rupama za vijke na matičnoj ploči i pritegnite vijke jednog za drugim (označeno na sklopu hladila).
4. Slijedite upute od [korak 9](#) do [korak 12](#) u [Ponovno postavljanje gornjeg pokrova](#).
5. Ponovno postavite sklop zaslona (pogledajte [Ponovno postavljanje sklopa zaslona](#)).
6. Ponovno postavite tipkovnicu (pogledajte [Ponovno postavljanje tipkovnice](#)).
7. Ponovno postavite sklop oslonca za ruku (pogledajte [Ponovno postavljanje sklopa oslonca za ruku](#)).
8. Ponovno postavite memorijske module (pogledajte [Ponovno postavljanje memorijskog\(-ih\) modula](#)).
9. Ponovno postavite poklopac memorijskog modula (pogledajte [Ponovno postavljanje poklopca modula](#)).
10. Ponovno postavite bateriju (pogledajte [Zamjena baterije](#)).

 **OPREZ:** Prije nego što uključite računalo, ponovno postavite sve vijke i provjerite nije li koji vijak ostao u unutrašnjosti računala. Ako to ne napravite, možete oštetiti računalo.

[Povratak na Stranicu sa sadržajem](#)

[Povratak na Stranicu sa sadržajem](#)

Tipkovnica

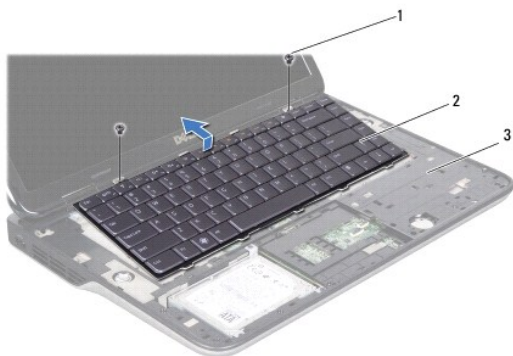
Servisni priručnik za Dell™ XPS™ L501X

- [Uklanjanje tipkovnice](#)
- [Ponovno postavljanje tipkovnice](#)

- ⚠ UPOZORENJE:** Prije rada na unutrašnjosti računala pročitajte sigurnosne upute koje ste dobili s računalom. Dodatne sigurnosne informacije potražite na početnoj stranici za sukladnost sa zakonskim odredbama na www.dell.com/regulatory_compliance.
- ⚠ OPREZ:** Samo ovlašteni serviser smije vršiti popravke na vašem računalu. Jamstvo ne pokriva štetu nastalu servisiranjem koje nije odobrila tvrtka Dell™.
- ⚠ OPREZ:** Kako biste izbjegli elektrostatičko pražnjenje, uzemljite se koristeći ručnu traku za uzemljenje ili povremeno dotaknite neobjenu metalnu površinu (poput priključka na računalu).
- ⚠ OPREZ:** Kako biste izbjegli oštećivanje matične ploče, prije rada u unutrašnjosti računala morate ukloniti glavnu bateriju (pogledajte [Uklanjanje baterije](#)).

Uklanjanje tipkovnice

1. Slijedite upute u [Prije nego počnete](#).
2. Uklonite bateriju (pogledajte [Uklanjanje baterije](#)).
3. Uklonite sklop oslonca za ruku (pogledajte [Uklanjanje sklopa oslonca za ruku](#)).
4. Uklonite dva vijka koji pričvršćuju tipkovnicu na gornji pokrov.



1	vijci (2)	2	tipkovnica
3	gornji pokrov		

5. Pažljivo podignite tipkovnicu i izvucite jezičke tipkovnice iz utora na gornjem pokrovu.
6. Podignite zasun priključka i povucite jezičak za odspajanje kabela pozadinskog svjetla tipkovnice iz priključka na matičnoj ploči.

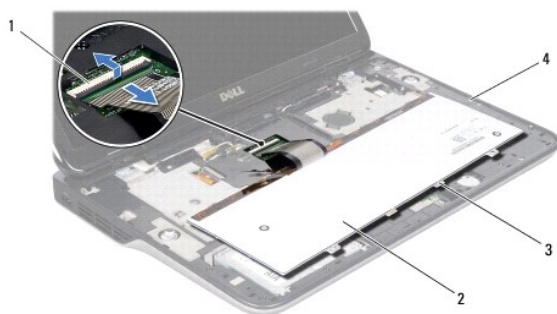


1	priključak kabela pozadinskog svjetla tipkovnice
---	--

△ **OPREZ:** Tipke na tipkovnici su lomljive, lako ispadnu iz ležišta i teško ih je ponovno namjestiti. Budite pažljivi pri rukovanju i uklanjanju tipkovnice.

△ **OPREZ:** Budite jako pažljivi pri uklanjanju i rukovanju s tipkovnicom. U protivnom, možete ogrepsi ploču zaslona.

- Okrenite tipkovnicu naopako i postavite je na gornji pokrov kao što je prikazano na slici.
- Podignite zasun priključka i povucite jezičak za odspajanje kabela tipkovnice iz priključka na matičnoj ploči.




1	priključak kabela tipkovnice	2	tipkovnica
3	jezičci na tipkovnici (4)	4	gornji pokrov

- Podignite tipkovnicu s gornjeg poklopca.

Ponovno postavljanje tipkovnice

- Slijedite upute u [Prije nego počnete](#).
- Umetnite kabel tipkovnice u priključak za matičnu ploču i pritisnite prema dolje na jezičak priključka kako biste osigurali kabela.
- Umetnite kabel za pozadinsko svjetlo tipkovnice u priključak na matičnoj ploči i pritisnite prema dolje na jezičak priključka kako biste osigurali kabela.
- Umetnite jezičke na tipkovnici u utore na gornjem poklopcu i umetnite tipkovnicu na mjesto.
- Ponovno postavite dva vijka koji pričvršćuju tipkovnicu na gornji pokrov.
- Ponovno postavite sklop oslonca za ruku (pogledajte [Ponovno postavljanje sklopa oslonca za ruku](#)).

7. Ponovno postavite bateriju (pogledajte [Zamjena baterije](#)).

 **OPREZ:** Prije nego što uključite računalo, ponovno postavite sve vijke i pobrinite se da nijedan zaostali vijak nije ostao u unutrašnjosti računala. Ako to ne napravite, možete oštetiti računalo.

[Povratak na Stranicu sa sadržajem](#)

[Povratak na Stranicu sa sadržajem](#)

Memorijski modul(-i)

Servisni priručnik za Dell™ XPS™ L501X

- [Uklanjanje memorijskog\(-ih\) modula](#)
- [Ponovno postavljanje memorijskog\(-ih\) modula](#)

UPOZORENJE: Prije rada na unutrašnjosti računala pročitajte sigurnosne upute koje ste dobili s računalom. Dodatne sigurnosne informacije potražite na početnoj stranici za sukladnost sa zakonskim odredbama na www.dell.com/regulatory_compliance.

OPREZ: Samo ovlašteni serviser smije vršiti popravke na vašem računalu. Jamstvo ne pokriva štetu nastalu servisiranjem koje nije odobrila tvrtka Dell™.

OPREZ: Kako biste izbjegli elektrostatičko pražnjenje, uzemljite se koristeći ručnu traku za uzemljenje ili povremeno dotaknite neobojenu metalnu površinu (poput priključka na računalu).

OPREZ: Kako biste izbjegli oštećivanje matične ploče, prije rada u unutrašnjosti računala morate ukloniti glavnu bateriju (pogledajte [Uklanjanje baterije](#)).

Memoriju vašeg računala možete povećati ugradnjom memorijskih modula na matičnu ploču. Za informacije o tipu memorije koju podržava vaše računalo, pogledajte „Specifikacije“ u *Priručniku za postavljanje* koji je isporučen s vašim računalom ili na support.dell.com/manuals.

NAPOMENA: Jamstvo vašeg računala pokriva memorijske module kupljene od tvrtke Dell.

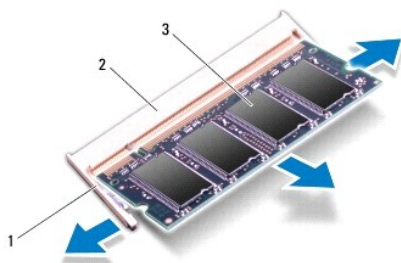
Vaše računalo ima dva SODIMM utora dostupna korisniku.

Uklanjanje memorijskog(-ih) modula

1. Slijedite upute u [Prije nego počnete](#).
2. Uklonite bateriju (pogledajte [Uklanjanje baterije](#)).
3. Uklonite poklopac memorijskog modula (pogledajte [Uklanjanje poklopcu memorijskog modula](#)).

OPREZ: Kako biste izbjegli oštećivanje priključka memorijskog modula, za širenje sigurnosnih spajalica za učvršćivanje memorijskog modula nemojte koristiti nikakav alat.

4. Vrhovima prstiju pažljivo raširite sigurnosne spajalice za pričvršćivanje na svakom kraju priključka memorijskog modula sve dok memorijski modul ne iskoči.



1	sigurnosna spajalica	2	priključak memorijskog modula
3	memorijski modul		

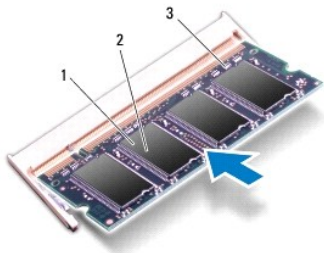
5. Uklonite memorijski modul iz priključka memorijskog modula.

Ponovno postavljanje memorijskog(-ih) modula

OPREZ: Ako memorijske module trebate ugraditi na dva priključka, memorijski modul najprije instalirajte na donji priključak, a potom na gornji.

1. Slijedite upute u [Prije nego počnete](#).
2. Poravnajte zarez na memorijskom modulu s jezičkom u priključku memorijskog modula.
3. Čvrsto gurnite memorijski modul u priključak za memorijski modul pod kutom od 45 stupnjeva i pritisnite ga dok ne sjedne na svoje mjesto. Ako ne čujete da je modul škljocnuo, izvadite ga i ponovno umetnite.

NAPOMENA: Ako memorijski modul nije pravilno umetnut, računalo se možda neće pokrenuti.



1	jezičak	2	zarez
3	priključak memorijskog modula		

4. Ponovno postavite poklopac memorijskog modula (pogledajte [Ponovno postavljanje poklopca modula](#)).
5. Ponovno postavite bateriju (pogledajte [Zamjena baterije](#)).
6. Priključite AC adapter na računalo i izvor el. energije.
7. Uključite računalo.

Računalo će prilikom pokretanja detektirati dodatnu memoriju i automatski ažurirati informaciju o konfiguraciji sustava.

Za potvrdu količine memorije instalirane na računalo:

Kliknite na **Start** → **Control Panel** (Upravljačka ploča) → **System and Security** (Sustav i sigurnost) → **System** (Sustav).

OPREZ: Prije nego što uključite računalo, ponovno postavite sve vijke i provjerite nije li koji vijak ostao u unutrašnjosti računala. Ako to ne napravite, možete oštetiti računalo.

[Povratak na Stranicu sa sadržajem](#)

[Povratak na Stranicu sa sadržajem](#)

Bežična Mini-kartica(-e)

Servisni priručnik za Dell™ XPS™ L501X

- [Uklanjanje Mini-kartice](#)
- [Ponovno postavljanje Mini-kartice](#)

UPOZORENJE: Prije rada na unutrašnjosti računala pročitajte sigurnosne upute koje ste dobili s računalom. Dodatne sigurnosne informacije potražite na početnoj stranici za sukladnost sa zakonskim odredbama na www.dell.com/regulatory_compliance.

OPREZ: Samo ovlašteni serviser smije vršiti popravke na vašem računalu. Jamstvo ne pokriva štetu nastalu servisiranjem koje nije odobrila tvrtka Dell™.

OPREZ: Kako biste izbjegli elektrostatičko pražnjenje, uzemljite se koristeći ručnu traku za uzemljenje ili povremeno dotaknite neobojenu metalnu površinu (poput priključka na računalu).

OPREZ: Kako biste izbjegli oštećivanje matične ploče, prije rada u unutrašnjosti računala morate ukloniti glavnu bateriju (pogledajte [Uklanjanje baterije](#)).

NAPOMENA: Tvrtka Dell ne jamči kompatibilnost ili ne pruža podršku za Mini-kartice nabavljene iz drugih izvora osim od tvrtke Dell.

Ako ste naručili Mini-karticu s vašim računalom, tada će kartica već biti ugrađena.

Vaše računalo ima jedan puni utor za Mini -karticu i jedan polu utor za Mini-karticu:

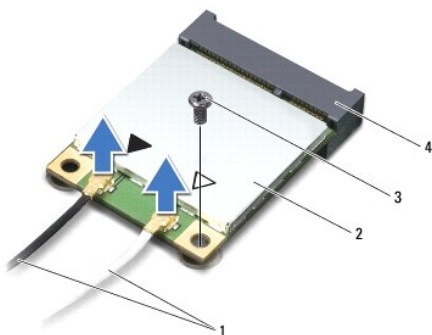
- 1 Jedan puni utor za Mini- karticu — podržava bežičnu mrežu širokog područja (WWAN) ili modul TV prijamnika.
- 1 jedan polu utor za Mini-karticu — podržava bežičnu lokalnu mrežu (Wireless Local Area Network - WLAN) ili međuoperabilnost širom svijeta za pristup mikro valovima (Worldwide Interoperability za Microwave Access (WiMax).

NAPOMENA: Ovisno o konfiguraciji računala u trenutku prodaje u utorima za Mini-karticu možda budu a možda i ne budu ugrađene Mini-kartice.

Uklanjanje Mini-kartice

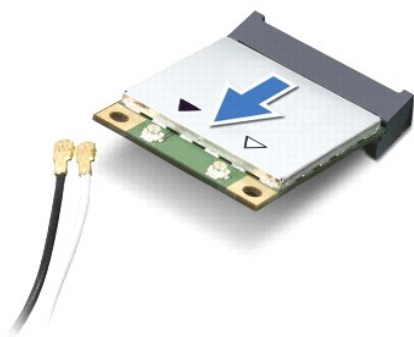
1. Slijedite upute u [Prije nego počnete](#).
2. Uklonite bateriju (pogledajte [Uklanjanje baterije](#)).
3. Uklonite poklopac memorijskog modula (pogledajte [Uklanjanje poklopcu memorijskog modula](#)).
4. Odspojite antenske kabele iz Mini-kartice(a).
5. Uklonite vijak koji pričvršćuje Mini-karticu na matičnu ploču.

NAPOMENA: Vaše računalo istovremeno može podržavati WWAN Mini-karticu ili modul TV prijamnika u punom utoru za Mini-karticu.



1 antenski kabele (2)	2 Mini-kartica
3 vijak	4 priključak na matičnoj ploči

6. Izvucite Mini-karticu iz priključka na matičnoj ploči.



△ **OPREZ:** Kad Mini-kartica nije u računalu, čuvajte je u zaštitnom antistatičkom pakiranju. Za više informacija, pogledajte „Zaštita od elektrostatičkog pražnjenja“ u sigurnosnim uputama isporučanim s vašim računalom.

Ponovno postavljanje Mini-kartice

1. Slijedite upute u [Prije nego počnete](#).

2. Izvadite novu Mini-karticu iz ambalažnog pakiranja.

△ **OPREZ:** Odmjerenim i ravnomjernim pritiskom umetnite karticu na njeno mjesto. Prevelikom silom možete oštetiti priključak.

△ **OPREZ:** Priključci su učvršćeni kako bi se osiguralo pravilno umetanje. Ako osjetite otpor, provjerite priključke na kartici i matičnoj ploči i ponovno poravnajte karticu.

△ **OPREZ:** Kako se Mini-kartica ne bi oštetila, nikad ne stavljajte kabele ispod nje.

3. Umetnite priključak Mini-kartice pod kutom od 45 stupnjeva u priključak na matičnoj ploči.

4. Pritisnite drugi kraj Mini-kartice prema dolje u utor na matičnoj ploči i ponovno postavite vijak koji učvršćuje Mini-karticu na matičnu ploču.

5. Priključite odgovarajuće antenske kabele na Mini-karticu koju instalirate. Slijedeća tablica pruža shemu boja antenskih kabela za Mini-kartice podržane od strane vašeg računala.

Priključci na Mini-kartici	Shema boja antenskih kabela
WLAN (2 antenska kabela)	
Glavni WLAN (bijeli trokut)	bijela sa sivom prugom
Pomoćni WLAN (crni trokut)	crna sa sivom prugom
WWAN (2 antenska kabela)	
Glavni WWAN (bijeli trokut)	bijela
Pomoćni WWAN (crni trokut)	crna
TV prijamnik (1 antenski kabel)	crna

6. Ponovno postavite poklopac memorijskog modula (pogledajte [Ponovno postavljanje poklopcu modula](#)).

7. Ponovno postavite bateriju (pogledajte [Zamjena baterije](#)).

△ **OPREZ:** Prije nego što uključite računalo, ponovno postavite sve vijke i provjerite nije li koji vijak ostao u unutrašnjosti računala. Ako to ne napravite, možete oštetiti računalo.

8. Po potrebi instalirajte upravljačke i uslužne programe za vaše računalo.



NAPOMENA: Ako ugrađujete komunikacijsku karticu koju nije proizvela tvrtka Dell, morate instalirati odgovarajuće upravljačke i uslužne programe.

[Povratak na Stranicu sa sadržajem](#)

[Povratak na Stranicu sa sadržajem](#)

Poklopac memorijskog modula

Servisni priručnik za Dell™ XPS™ L501X

- [Uklanjanje poklopca memorijskog modula](#)
- [Ponovno postavljanje poklopca modula](#)

⚠ UPOZORENJE: Prije rada na unutrašnjosti računala pročitajte sigurnosne upute koje ste dobili s računalom. Dodatne sigurnosne informacije potražite na početnoj stranici za sukladnost sa zakonskim odredbama na www.dell.com/regulatory_compliance.

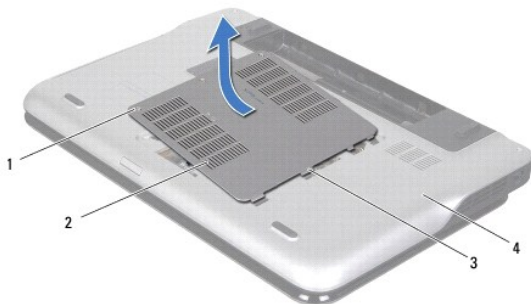
⚠ OPREZ: Samo ovlašteni serviser smije vršiti popravke na vašem računalu. Jamstvo ne pokriva štetu nastalu servisiranjem koje nije odobrila tvrtka Dell™.

⚠ OPREZ: Kako biste izbjegli elektrostatičko pražnjenje, uzemljite se koristeći ručnu traku za uzemljenje ili povremeno dotaknite neobjenu metalnu površinu (poput priključka na računalu).

⚠ OPREZ: Kako biste izbjegli oštećivanje računala, koristite isključivo bateriju namijenjenu za dotično Dell računalo. Nemojte koristiti baterije koje su namijenjene za druga Dell računala.

Uklanjanje poklopca memorijskog modula

1. Slijedite upute u [Prije nego počnete](#).
2. Uklonite bateriju (pogledajte [Uklanjanje baterije](#)).
3. Otpustite tri pričvrсна vijka kojima je poklopac modula pričvršćen za poklopac kućišta.
4. Prstima otpustite jezičke na poklopcu memorijskog modula iz utora na poklopcu kućišta.
5. Podignite poklopac modula s poklopca kućišta.



1	vijci (3)	2	poklopac memorijskog modula
3	jezički (4)	4	poklopac kućišta

Ponovno postavljanje poklopca modula

⚠ OPREZ: Kako biste izbjegli oštećivanje računala, koristite isključivo bateriju namijenjenu za dotično Dell računalo.

1. Slijedite upute u [Prije nego počnete](#).
2. Poravnajte jezičke na poklopcu memorijskog modula s utorima na poklopcu kućišta i umetnite poklopac memorijskog modula na mjesto.
3. Pritegnite tri pričvrсна vijka koji pričvršćuju poklopac modula poklopac kućišta.
4. Ponovno postavite bateriju (pogledajte [Zamjena baterije](#)).

[Povratak na Stranicu sa sadržajem](#)

[Povratak na Stranicu sa sadržajem](#)

Optički pogon

Servisni priručnik za Dell™ XPS™ L501X

- [Uklanjanje optičkog pogona](#)
- [Ponovno postavljanje optičkog pogona](#)

⚠ UPOZORENJE: Prije rada na unutrašnjosti računala pročitajte sigurnosne upute koje ste dobili s računalom. Dodatne sigurnosne informacije potražite na početnoj stranici za sukladnost sa zakonskim odredbama na www.dell.com/regulatory_compliance.

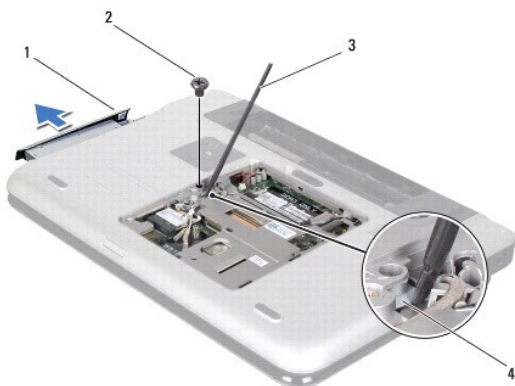
⚠ OPREZ: Samo ovlašteni serviser smije vršiti popravke na vašem računalu. Jamstvo ne pokriva štetu nastalu servisiranjem koje nije odobrila tvrtka Dell™.

⚠ OPREZ: Kako biste izbjegli elektrostatičko pražnjenje, uzemljite se koristeći ručnu traku za uzemljenje ili povremeno dotaknite neobojenu metalnu površinu (poput priključka na računalu).

⚠ OPREZ: Kako biste izbjegli oštećivanje matične ploče, prije rada u unutrašnjosti računala morate ukloniti glavnu bateriju (pogledajte [Uklanjanje baterije](#)).

Uklanjanje optičkog pogona

1. Slijedite upute u [Prije nego počnete](#).
2. Uklonite bateriju (pogledajte [Uklanjanje baterije](#)).
3. Uklonite poklopac memorijskog modula (pogledajte [Uklanjanje poklopca memorijskog modula](#)).
4. Uklonite memorijski modul (pogledajte [Uklanjanje memorijskog\(-ih\) modula](#)).
5. Uklonite vijak koji učvršćuje optički pogon za poklopac kućišta.
6. Pomoću plastičnog šila gurnite nosač optičkog pogona kako biste izvadili optički pogon.
7. Izvucite optički pogon iz pretinca za optički pogon.



1	optički pogon	2	vijak
3	plastično šilo	4	nosač optičkog pogona

Ponovno postavljanje optičkog pogona

1. Slijedite upute u [Prije nego počnete](#).
2. Izvadite novi optički disk iz pakiranja.

3. Umetnite optički pogon u pretinac za optički pogon sve dok ne sjedne na mjesto.
4. Ponovno postavite vijak koji učvršćuje optički pogon za poklopac kućišta.
5. Ponovno postavite memorijske module (pogledajte [Ponovno postavljanje memorijskog\(-ih\) modula](#)).
6. Ponovno postavite poklopac memorijskog modula (pogledajte [Ponovno postavljanje poklopca modula](#)).
7. Ponovno postavite bateriju (pogledajte [Zamjena baterije](#)).

△ OPREZ: Prije nego što uključite računalo, ponovno postavite sve vijke i provjerite nije li koji vijak ostao u unutrašnjosti računala. Ako to ne napravite, možete oštetiti računalo.

[Povratak na Stranicu sa sadržajem](#)

[Povratak na Stranicu sa sadržajem](#)

Sklop oslonca za ruku

Servisni priručnik za Dell™ XPS™ L501X

- [Uklanjanje sklopa oslonca za ruku](#)
- [Ponovno postavljanje sklopa oslonca za ruku](#)

⚠ UPOZORENJE: Prije rada na unutrašnjosti računala pročitajte sigurnosne upute koje ste dobili s računalom. Dodatne sigurnosne informacije potražite na početnoj stranici za sukladnost sa zakonskim odredbama na www.dell.com/regulatory_compliance.

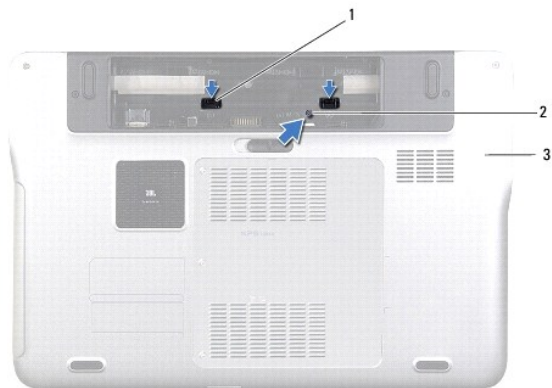
⚠ OPREZ: Samo ovlašteni serviser smije vršiti popravke na vašem računalu. Jamstvo ne pokriva štetu nastalu servisiranjem koje nije odobrila tvrtka Dell™.

⚠ OPREZ: Kako biste izbjegli elektrostatičko pražnjenje, uzemljite se koristeći ručnu traku za uzemljenje ili povremeno dotaknite neobojenu metalnu površinu (poput priključka na računalu).

⚠ OPREZ: Kako biste izbjegli oštećivanje matične ploče, prije rada u unutrašnjosti računala morate ukloniti glavnu bateriju (pogledajte [Uklanjanje baterije](#)).

Uklanjanje sklopa oslonca za ruku

1. Slijedite upute u [Prije nego počnete](#).
2. Uklonite bateriju (pogledajte [Uklanjanje baterije](#)).
3. Uklonite vijak koji pričvršćuje sklop oslonca za ruku na kućištu računala.
4. Oslobodite i izvadite sklop oslonca za ruku iz kućišta računala.



1	jezičci sklopa oslonca za ruku (2)	2	vijak
3	poklopac kućišta		

5. Okrenite računalo i sasvim otvorite zaslon.
6. Počevši odozgo, lagano prstima oslobodite sklop oslonca za ruku s gornjeg pokrova.



1	gornji pokrov	2	sklop oslonca za ruku
---	---------------	---	-----------------------

OPREZ: Pažljivo odvojite oslonac za ruku od gornjeg pokrova kako biste spriječili oštećivanje oslonca za ruku.

7. Bez prekomjerne sile izvucite sklop oslonca za ruku, postavite ga dalje od zaslona kao što je prikazano na slici
8. Podignite zasun priključka i izvucite jezičak za izvlačenje kablova podloge osjetljive na dodir i kabela ploče s gumbom za uključivanje/isključivanje iz matične ploče.
9. Izvadite sklop oslonca za ruku iz gornjeg pokrova.



1	priključak kabela ploče s gumbom za uključivanje/isključivanje	2	priključak kabela podloge osjetljive na dodir
3	sklop oslonca za ruku		

Ponovno postavljanje sklopa oslonca za ruku

1. Slijedite upute u [Prije nego počnete](#).
2. Umetnite kabel podloge osjetljive na dodir i kabel gumba za uključivanje/isključivanje u njihove priključke na matičnoj ploči te pritisnite prema dolje jezičke priključka kako biste osigurali kabele.
3. Poravnajte jezičke na osloncu za ruku na s utorima na gornjem pokrovu i nježno umetnite sklop oslonca za ruku na mjesto.
4. Zatvorite zaslon i računalo okrenite naopako.
5. Postavite vijak koji pričvršćuje sklop oslonca za ruku na kućištu računala.
6. Ponovno postavite bateriju (pogledajte [Zamjena baterije](#)).

△ **OPREZ:** Prije nego što uključite računalo, ponovno postavite sve vijke i provjerite nije li koji vijak ostao u unutrašnjosti računala. Ako to ne napravite, možete oštetiti računalo.

[Povratak na Stranicu sa sadržajem](#)

[Povratak na Stranicu sa sadržajem](#)

Modul Procesora

Servisni priručnik za Dell™ XPS™ L501X

- [Uklanjanje modula procesora](#)
- [Ponovno postavljanje modula procesora](#)

UPOZORENJE: Prije rada na unutrašnjosti računala pročitajte sigurnosne upute koje ste dobili s računalom. Dodatne sigurnosne informacije potražite na početnoj stranici za sukladnost sa zakonskim odredbama na www.dell.com/regulatory_compliance.

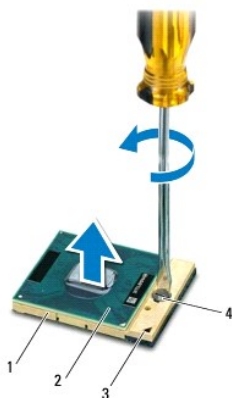
OPREZ: Samo ovlašteni serviser smije vršiti popravke na vašem računalu. Jamstvo ne pokriva štetu nastalu servisiranjem koje nije odobrila tvrtka Dell™.

OPREZ: Kako biste izbjegli elektrostatičko pražnjenje, uzemljite se koristeći ručnu traku za uzemljenje ili povremeno dotaknite neobojenu metalnu površinu (poput priključka na računalu).

OPREZ: Kako biste izbjegli oštećivanje matične ploče, prije rada u unutrašnjosti računala morate ukloniti glavnu bateriju (pogledajte [Uklanjanje baterije](#)).

Uklanjanje modula procesora

1. Slijedite upute u [Prije nego počnete](#).
 2. Uklonite bateriju (pogledajte [Uklanjanje baterije](#)).
 3. Uklonite poklopac memorijskog modula (pogledajte [Uklanjanje poklopca memorijskog modula](#)).
 4. Uklonite memorijski modul (pogledajte [Uklanjanje memorijskog\(-ih\) modula](#)).
 5. Uklonite sklop oslonca za ruku (pogledajte [Uklanjanje sklopa oslonca za ruku](#)).
 6. Uklonite tipkovnicu (pogledajte [Uklanjanje tipkovnice](#)).
 7. Uklonite sklop zaslona (pogledajte [Uklanjanje sklopa zaslona](#)).
 8. Slijedite upute od [korak 9](#) do [korak 14](#) u [Uklanjanje gornjeg pokrova](#).
 9. Uklonite sklop hladila procesora (pogledajte [Uklanjanje sklopa hladila](#)).
- OPREZ:** Kako biste izbjegli isprekidan kontakt između ekscentričnog vijka ZIF utora i procesora prilikom uklanjanja ili ponovnog postavljanja procesora, kod odvijanja ekscentričnog vijka lagano pritisnite središte procesora.
- OPREZ:** Kako biste izbjegli oštećivanje procesora, prilikom odvijanja ekscentričnog vijka, držite odvijač okomito u odnosu na procesor.
10. Za oslobađanje ZIF utora uporabite mali ravni odvijač i okrenite ekscentrični vijak ZIF utora u smjeru obrnutom od kazaljke na satu dok ekscentar ne blokira okretanje vijka.



1	ZIF utor	2	modul procesora
3	kut nožice 1	4	ekscentrični vijak ZIF utora

△ **OPREZ:** Kako biste osigurali maksimalan učinak hlađenja modula procesora, nemojte dodirivati površine za prijenos topline na sklopu hladila procesora. Masnoća vaše kože može umanjiti sposobnost prenošenja topline toplinskih površina.

△ **OPREZ:** Prilikom uklanjanja, izvucite modul procesora ravno prema gore. Budite pozorni da ne savijete nožice modula procesora.

11. Podignite modul procesora iz ZIF utora.

Ponovno postavljanje modula procesora

🔍 **NAPOMENA:** Ako ugrađujete novi procesor, s njim ćete dobiti i novi sklop hladnjaka s pričvršćenom termalnom pločicom ili termalnu pločicu s dokumentacijom koja ilustrira pravilnu ugradnju.

1. Slijedite upute u [Prije nego počnete](#).
2. Poravnajte kut nožice 1 procesora s kutom nožice 1 na ZIF utoru i umetnite modul procesora.

🔍 **NAPOMENA:** Kut nožice 1 procesora ima trokut koji se poravnava s trokutom na kutu nožice 1 na ZIF utoru.

3. Procesor lagano postavite u ZIF utor i provjerite je li ispravno postavljen modul procesora.

△ **OPREZ:** Kako biste izbjegli oštećivanje modula procesora, prilikom odvijanja ekscentričnog vijka držite odvijač okomito u odnosu na procesor.

4. Pritegnite ZIF utor okretanjem ekscentričnog vijka u smjeru kazaljke na satu kako biste procesor pričvrstili na matičnu ploču.
5. Ponovno postavite sklop hladila procesora (pogledajte [Ponovno postavljanje sklopa hladila procesora](#)).
6. Slijedite upute od [korak 9](#) do [korak 12](#) u [Ponovno postavljanje gornjeg pokrova](#).
7. Ponovno postavite sklop zaslona (pogledajte [Ponovno postavljanje sklopa zaslona](#)).
8. Ponovno postavite tipkovnicu (pogledajte [Ponovno postavljanje tipkovnice](#)).
9. Ponovno postavite sklop oslonca za ruku (pogledajte [Ponovno postavljanje sklopa oslonca za ruku](#)).
10. Ponovno postavite memorijske module (pogledajte [Ponovno postavljanje memorijskog\(-ih\) modula](#)).
11. Ponovno postavite poklopac memorijskog modula (pogledajte [Ponovno postavljanje poklopa modula](#)).
12. Ponovno postavite bateriju (pogledajte [Zamjena baterije](#)).

△ **OPREZ:** Prije nego što uključite računalo, ponovno postavite sve vijke i provjerite nije li koji vijak ostao u unutrašnjosti računala. Ako to ne napravite, možete oštetiti računalo.

[Povratak na Stranicu sa sadržajem](#)

[Povratak na Stranicu sa sadržajem](#)

Ploča s gumbom za uključivanje/isključivanje

Servisni priručnik za Dell™ XPS™ L501X

- [Uklanjanje ploče s gumbom za uključivanje/isključivanje](#)
- [Ponovno postavljanje ploče s gumbom za uključivanje/isključivanje](#)

⚠ UPOZORENJE: Prije rada na unutrašnjosti računala pročitajte sigurnosne upute koje ste dobili s računalom. Dodatne sigurnosne informacije potražite na početnoj stranici za sukladnost sa zakonskim odredbama na www.dell.com/regulatory_compliance.

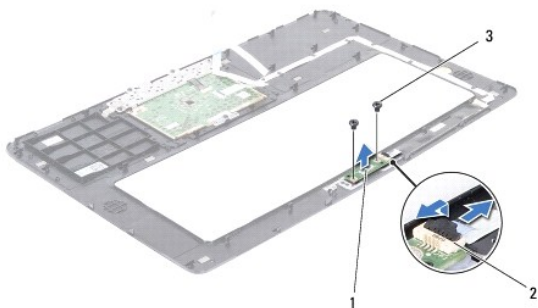
⚠ OPREZ: Samo ovlašteni serviser smije vršiti popravke na vašem računalu. Jamstvo ne pokriva štetu nastalu servisiranjem koje nije odobrila tvrtka Dell™.

⚠ OPREZ: Kako biste izbjegli elektrostatičko pražnjenje, uzemljite se koristeći ručnu traku za uzemljenje ili povremeno dotaknite neobojenu metalnu površinu (poput priključka na računalu).

⚠ OPREZ: Kako biste izbjegli oštećivanje matične ploče, prije rada u unutrašnjosti računala morate ukloniti glavnu bateriju (pogledajte [Uklanjanje baterije](#)).

Uklanjanje ploče s gumbom za uključivanje/isključivanje

1. Slijedite upute u [Prije nego počnete](#).
2. Uklonite bateriju (pogledajte [Uklanjanje baterije](#)).
3. Uklonite sklop oslonca za ruku (pogledajte [Uklanjanje sklopa oslonca za ruku](#)).
4. Okrenite nosač sklopa oslonca za ruku.
5. Podignite zaslon priključka i povucite jezičac kako biste odspojili kabel ploče s gumbom za uključivanje/isključivanje iz priključka na ploči s gumbom za uključivanje/isključivanje.
6. Skinite dva vijka kojima je ploča s gumbom za uključivanje/isključivanje pričvršćena za sklop oslonca za ruku.
7. Podignite ploču s gumbom za uključivanje/isključivanje iz sklopa oslonca za ruku.



1 ploča s gumbom za uključivanje/isključivanje	2 priključak kabela ploče s gumbom za uključivanje/isključivanje
3 vijci (2)	

Ponovno postavljanje ploče s gumbom za uključivanje/isključivanje

1. Slijedite upute u [Prije nego počnete](#).
2. Postavite pločicu gumba za uključivanje/isključivanje na oslonac za ruku i vratite dva vijka kojima je učvršćena pločica gumba za uključivanje/isključivanje na oslonac za ruku.
3. Umetnite kabel ploče s gumbom za uključivanje/isključivanje u priključak za ploču s gumbom za uključivanje/isključivanje i pritisnite zaslon priključka kako biste osigurali priključak kabela.

4. Ponovno postavite sklop oslonca za ruku (pogledajte [Ponovno postavljanje sklopa oslonca za ruku](#)).
5. Ponovno postavite bateriju (pogledajte [Zamjena baterije](#)).

⚠ OPREZ: Prije nego što uključite računalo, ponovno postavite sve vijke i provjerite nije li koji vijak ostao u unutrašnjosti računala. Ako to ne napravite, možete oštetiti računalo.

[Povratak na Stranicu sa sadržajem](#)

[Povratak na Stranicu sa sadržajem](#)

Zvučnici

Servisni priručnik za Dell™ XPS™ L501X

- [Uklanjanje zvučnika](#)
- [Ponovno postavljanje zvučnika](#)

⚠ UPOZORENJE: Prije rada na unutrašnjosti računala pročitajte sigurnosne upute koje ste dobili s računalom. Dodatne sigurnosne informacije potražite na početnoj stranici za sukladnost sa zakonskim odredbama na www.dell.com/regulatory_compliance.

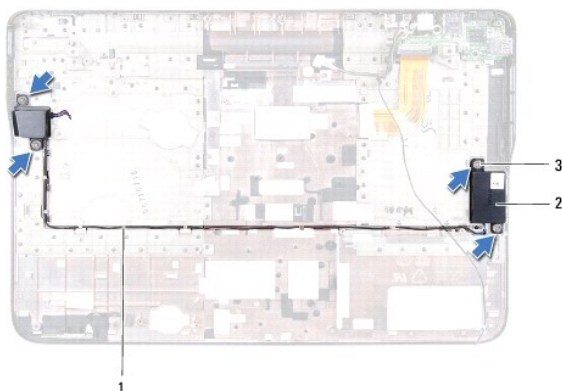
⚠ OPREZ: Samo ovlašteni serviser smije vršiti popravke na vašem računalu. Jamstvo ne pokriva štetu nastalu servisiranjem koje nije odobrila tvrtka Dell™.

⚠ OPREZ: Kako biste izbjegli elektrostatičko pražnjenje, uzemljite se koristeći ručnu traku za uzemljenje ili povremeno dotaknite neobojenu metalnu površinu (poput priključka na računalu).

⚠ OPREZ: Kako biste izbjegli oštećivanje matične ploče, prije rada u unutrašnjosti računala morate ukloniti glavnu bateriju (pogledajte [Uklanjanje baterije](#)).

Uklanjanje zvučnika

1. Slijedite upute u [Prije nego počnete](#).
2. Uklonite matičnu ploču (pogledajte [Uklanjanje matične ploče](#)).
3. Zapamtite kuda je proveden kabel zvučnika i uklonite kabel iz vodilica.
4. Uklonite četiri vijka (dva na svakom zvučniku) koji pričvršćuju zvučnike na gornji poklopac.



1	prolaz kabela zvučnika	2	zvučnici (2)
3	vijci (4)		

5. Podignite i izvadite zvučnike zajedno s pripadajućim kabelima iz gornjeg pokrova.

Ponovno postavljanje zvučnika

1. Slijedite upute u [Prije nego počnete](#).
2. Provučite kabel zvučnika kroz vodilice.
3. Poravnajte otvore za vijak na zvučnicima s otvorima za vijak na gornjem pokrovu.
4. Ponovno postavite četiri vijka (dva na svakom zvučniku) koji pričvršćuju zvučnike na gornji pokrov.

5. Ponovno postavite matičnu ploču (pogledajte [Ponovno postavljanje matične ploče](#)).

 **OPREZ:** Prije nego što uključite računalo, ponovno postavite sve vijke i provjerite nije li koji vijak ostao u unutrašnjosti računala. Ako to ne napravite, možete oštetiti računalo.

[Povratak na Stranicu sa sadržajem](#)

[Povratak na Stranicu sa sadržajem](#)

Matična ploča

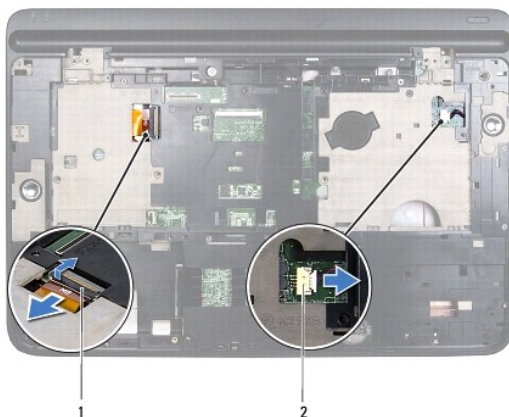
Servisni priručnik za Dell™ XPS™ L501X

- [Uklanjanje matične ploče](#)
- [Ponovno postavljanje matične ploče](#)
- [Unošenje servisne oznake u BIOS](#)

- UPOZORENJE:** Prije rada na unutrašnjosti računala pročitajte sigurnosne upute koje ste dobili s računalom. Dodatne sigurnosne informacije potražite na početnoj stranici za sukladnost sa zakonskim odredbama na www.dell.com/regulatory_compliance.
- OPREZ:** Samo ovlašteni serviser smije vršiti popravke na vašem računalu. Jamstvo ne pokriva štetu nastalu servisiranjem koje nije odobrila tvrtka Dell™.
- OPREZ:** Kako biste izbjegli elektrostatičko pražnjenje, uzemljite se koristeći ručnu traku za uzemljenje ili povremeno dotaknite neobojenu metalnu površinu (poput priključka na računalu).
- OPREZ:** Kako biste izbjegli oštećivanje matične ploče, prije rada u unutrašnjosti računala morate ukloniti glavnu bateriju (pogledajte [Uklanjanje baterije](#)).
- OPREZ:** Rukujte komponentama i karticama držeći ih za rubove i izbjegavajte dodirivati pinove i kontakte.

Uklanjanje matične ploče

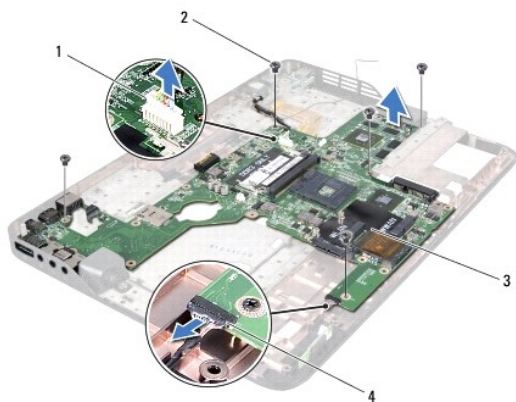
1. Slijedite upute u [Prije nego počnete](#).
2. Uklonite bateriju (pogledajte [Uklanjanje baterije](#)).
3. Uklonite poklopac memorijskog modula (pogledajte [Uklanjanje poklopca memorijskog modula](#)).
4. Uklonite memorijski modul (pogledajte [Uklanjanje memorijskog\(-ih\) modula](#)).
5. Uklonite sklop oslonca za ruku (pogledajte [Uklanjanje sklopa oslonca za ruku](#)).
6. Uklonite tipkovnicu (pogledajte [Uklanjanje tipkovnice](#)).
7. Uklonite sklop zaslona (pogledajte [Uklanjanje sklopa zaslona](#)).
8. Slijedite upute od [korak 9](#) do [korak 14](#) u [Uklanjanje gornjeg pokrova](#).
9. Odspojite kabel USB ploče i kabel zvučnika iz priključaka na matičnoj ploči.



1	priključak kabela USB ploče	2	priključak kabela zvučnika
---	-----------------------------	---	----------------------------

10. Okrenite gornji pokrov.

11. Uklonite sklop hladila procesora (pogledajte [Uklanjanje sklopa hladila](#)).
12. Uklonite modul procesora (pogledajte [Uklanjanje modula procesora](#)).
13. Odspojite Bluetooth kabel i kabel priključka za AC adapter iz priključka na matičnoj ploči.
14. Uklonite pet vijaka kojima je matična ploča pričvršćena za gornji pokrov.




1	Priključak za AC adapter	2	vijci (5)
3	matična ploča	4	priključak kabela Bluetooth ploče


15. Pažljivo izvadite priključke na matičnoj ploči iz utora u gornjem pokrovu i podignite matičnu ploču s gornjeg pokrova.

Ponovno postavljanje matične ploče

1. Slijedite upute u [Prije nego počnete](#).
2. Poravnajte priključke na matičnoj ploči s utorima u gornjem pokrovu i postavite matičnu ploču na gornji pokrov.
3. Ponovno postavite pet vijaka kojima je matična ploča pričvršćena za gornji pokrov.
4. Priključite Bluetooth kabel i kabel priključka za AC adapter u priključke na matičnoj ploči.
5. Ponovno postavite modul procesora (pogledajte [Ponovno postavljanje modula procesora](#)).
6. Ponovno postavite sklop hladila procesora (pogledajte [Ponovno postavljanje sklopa hladila procesora](#)).
7. Okrenite gornji pokrov i priključite kabel USB ploče i kabel zvučnika u priključke na matičnoj ploči.
8. Slijedite upute od [korak 9](#) do [korak 12](#) u [Ponovno postavljanje gornjeg pokrova](#).
9. Ponovno postavite sklop zaslona (pogledajte [Ponovno postavljanje sklopa zaslona](#)).
10. Ponovno postavite tipkovnicu (pogledajte [Ponovno postavljanje tipkovnice](#)).
11. Ponovno postavite sklop oslonca za ruku (pogledajte [Ponovno postavljanje sklopa oslonca za ruku](#)).
12. Ponovno postavite memorijske module (pogledajte [Ponovno postavljanje memorijskog\(-ih\) modula](#)).
13. Ponovno postavite poklopac memorijskog modula (pogledajte [Ponovno postavljanje poklopcu modula](#)).
14. Ponovno postavite bateriju (pogledajte [Zamjena baterije](#)).

 **OPREZ:** Prije nego što uključite računalo, ponovno postavite sve vijke i provjerite nije li koji vijak ostao u unutrašnjosti računala. Ako to ne napravite, možete oštetiti računalo.

15. Uključite računalo.

 **NAPOMENA:** Nakon što ste izmijenili matičnu ploču, unesite servisnu oznaku u BIOS nove matične ploče.

16. Unesite servisnu oznaku (pogledajte [Unošenje servisne oznake u BIOS](#)).




Unošenje servisne oznake u BIOS

1. Provjerite je li priključen adapter za izmjeničnu struju i je li baterija pravilno postavljena.
 2. Uključite računalo.
 3. Kako biste otvorili program za postavljanje sustava pritisnite <F2> za vrijeme POST-a (testiranje komponenti sustava).
 4. Navigirajte na sigurnosnu karticu i unesite servisnu oznaku u polje **Set Service Tag** (Postavi servisnu oznaku).
-

[Povratak na Stranicu sa sadržajem](#)

[Povratak na Stranicu sa sadržajem](#)

Servisni priručnik za Dell™ XPS™ L501X

-  **NAPOMENA:** NAPOMENA ukazuje na važne informacije koje vam pomažu da koristite svoje računalo na bolji način.
 -  **OPREZ:** OPREZ ukazuje na moguće oštećenje hardvera ili gubitak podataka u slučaju da se ne poštuju upute.
 -  **UPOZORENJE:** UPOZORENJE označava moguće oštećenje imovine, osobne ozljede ili smrt.
-
-

Informacije navedene u ovom dokumentu podložne su promjeni bez prethodne obavijesti.
© 2010 Dell Inc. Sva prava pridržana.

Trgovački znakovi korišteni u ovom tekstu: Dell™, logotip Dell i XPS™ su trgovački znakovi tvrtke Dell Inc.; Microsoft®, Windows® i logotip gumba Windows start  su trgovački znakovi ili registrirani trgovački znakovi tvrtke Microsoft Corporation u Sjedinjenim Američkim DRžavama i/ili drugim zemljama; Bluetooth® je registrirani trgovački znak tvrtke Bluetooth SIG, Inc., a tvrtka Dell Inc. koristi ga pod licencom.

Bilo kakvo umnožavanje ovih materijala bez pismenog dopuštenja tvrtke Dell Inc. strogo je zabranjeno.

Listopad 2010 Izmijenjeno izdanje. A00

[Povratak na Stranicu sa sadržajem](#)

[Povratak na Stranicu sa sadržajem](#)

Gornji pokrov

Servisni priručnik za Dell™ XPS™ L501X

- [Uklanjanje gornjeg pokrova](#)
- [Ponovno postavljanje gornjeg pokrova](#)

UPOZORENJE: Prije rada na unutrašnjosti računala pročitajte sigurnosne upute koje ste dobili s računalom. Dodatne sigurnosne informacije potražite na početnoj stranici za sukladnost sa zakonskim odredbama na www.dell.com/regulatory_compliance.

OPREZ: Samo ovlašteni serviser smije vršiti popravke na vašem računalu. Jamstvo ne pokriva štetu nastalu servisiranjem koje nije odobrila tvrtka Dell™.

OPREZ: Kako biste izbjegli elektrostatičko pražnjenje, uzemljite se koristeći ručnu traku za uzemljenje ili povremeno dotaknite neobojenu metalnu površinu (poput priključka na računalu).

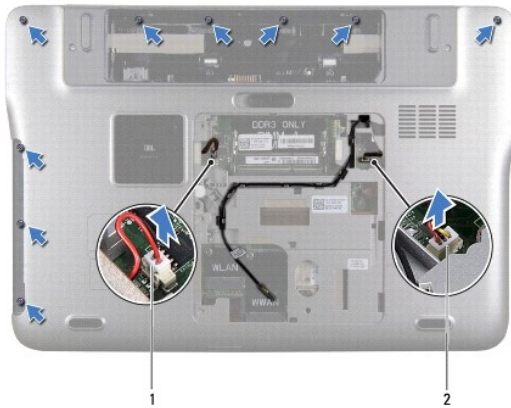
OPREZ: Kako biste izbjegli oštećivanje matične ploče, prije rada u unutrašnjosti računala morate ukloniti glavnu bateriju (pogledajte [Uklanjanje baterije](#)).

Uklanjanje gornjeg pokrova

1. Slijedite upute u [Prije nego počnete](#).
2. Pritisnite i izbacite sve instalirane kartice iz čitača medijskih kratica.
3. Uklonite bateriju (pogledajte [Uklanjanje baterije](#)).
4. Uklonite poklopac memorijskog modula (pogledajte [Uklanjanje poklopa memorijskog modula](#)).
5. Uklonite memorijski modul (pogledajte [Uklanjanje memorijskog\(-ih\) modula](#)).
6. Uklonite sklop oslonca za ruku (pogledajte [Uklanjanje sklopa oslonca za ruku](#)).
7. Uklonite tipkovnicu (pogledajte [Uklanjanje tipkovnice](#)).
8. Uklonite sklop zaslona (pogledajte [Uklanjanje sklopa zaslona](#)).
9. Uklonite 17 vijaka koji pričvršćuju sklop gornjeg pokrova na poklopac računala.



10. Okrenite računalo.
11. Odspojite kabel ventilatora i kabel subwoofera iz priključaka na matičnoj ploči.
12. Uklonite 9 vijaka koji pričvršćuju sklop gornjeg pokrova na poklopac računala.



1	priključak kabela subwoofera	2	priključak kabela ventilatora
---	------------------------------	---	-------------------------------

13. Okrenite računalo i prstima lagano oslobodite sklop gornjeg pokrova od poklopca računala.
14. Podignite sklop gornjeg pokrova iz kućišta računala.



1	sklop gornjeg pokrova
---	-----------------------

15. Uklonite sklop hladila procesora (pogledajte [Uklanjanje sklopa hladila](#)).
16. Uklonite matičnu ploču (pogledajte [Uklanjanje matične ploče](#)).
17. Uklonite Bluetooth karticu (pogledajte [Uklanjanje Bluetooth kartice](#)).
18. Uklonite priključak za AC adapter (pogledajte [Uklanjanje priključka AC adaptera](#)).
19. Uklonite USB ploču (pogledajte [Uklanjanje USB ploče](#)).
20. Uklonite priključak za TV prijemnik (pogledajte [Uklanjanje priključka za TV prijemnik](#)).
21. Uklonite zvučnike (pogledajte [Uklanjanje zvučnika](#)).

Ponovno postavljanje gornjeg pokrova

1. Slijedite upute u [Prije nego počnete](#).

2. Ponovno postavite zvučnike (pogledajte [Ponovno postavljanje zvučnika](#)).
3. Ponovno postavite priključak za TV prijemnik (pogledajte [Ponovno postavljanje priključka za TV prijemnik](#)).
4. Ponovno postavite USB ploču (pogledajte [Ponovno postavljanje USB ploče](#)).
5. Ponovno postavite priključak za AC adapter (pogledajte [Ponovno postavljanje priključka AC adaptera](#)).
6. Ponovno postavite Bluetooth karticu (pogledajte [Ponovno postavljanje Bluetooth kartice](#)).
7. Ponovno postavite matičnu ploču (pogledajte [Ponovno postavljanje matične ploče](#)).
8. Ponovno postavite sklop hladila procesora (pogledajte [Ponovno postavljanje sklopa hladila procesora](#)).
9. Poravnajte jezičke na gornjem poklopcu s utorima na poklopcu kućišta i umetnite gornji poklopac na mjesto.
10. Ponovno postavite 17 vijaka koji pričvršćuju sklop gornjeg poklopcu na poklopac računala.
11. Okrenite računalo i ponovo postavite devet vijaka koji pričvršćuju sklop gornjeg pokrova na poklopac računala.
12. Priključite kabel ventilatora i kabel subwoofera iz priključaka na matičnoj ploči.
13. Ponovno postavite sklop zaslona (pogledajte [Ponovno postavljanje sklopa zaslona](#)).
14. Ponovno postavite tipkovnicu (pogledajte [Ponovno postavljanje tipkovnice](#)).
15. Ponovno postavite sklop oslonca za ruku (pogledajte [Ponovno postavljanje sklopa oslonca za ruku](#)).
16. Ponovno postavite memorijske module (pogledajte [Ponovno postavljanje memorijskog\(-ih\) modula](#)).
17. Ponovno postavite poklopac memorijskog modula (pogledajte [Ponovno postavljanje poklopcu modula](#)).
18. Ponovno postavite sve prazne ili ugrađene kartice koje ste uklonili iz čitača medijskih kartica.
19. Ponovno postavite bateriju (pogledajte [Zamjena baterije](#)).

△ OPREZ: Prije nego što uključite računalo, ponovno postavite sve vijke i provjerite nije li koji vijak ostao u unutrašnjosti računala. Ako to ne napravite, možete oštetiti računalo.

[Povratak na Stranicu sa sadržajem](#)

[Povratak na Stranicu sa sadržajem](#)

Priključak za TV prijemnik

Servisni priručnik za Dell™ XPS™ L501X

- [Uklanjanje priključka za TV prijemnik](#)
- [Ponovno postavljenje priključka za TV prijemnik](#)

UPOZORENJE: Prije rada na unutrašnjosti računala pročitajte sigurnosne upute koje ste dobili s računalom. Dodatne sigurnosne informacije potražite na početnoj stranici za sukladnost sa zakonskim odredbama na www.dell.com/regulatory_compliance.

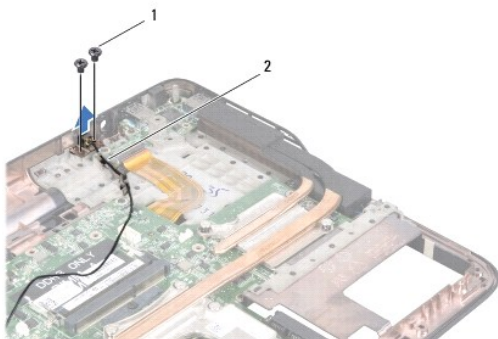
OPREZ: Samo ovlašteni serviser smije vršiti popravke na vašem računalu. Jamstvo ne pokriva štetu nastalu servisiranjem koje nije odobrila tvrtka Dell™.

OPREZ: Kako biste izbjegli elektrostatičko pražnjenje, uzemljite se koristeći ručnu traku za uzemljenje ili povremeno dotaknite neobojenu metalnu površinu (poput priključka na računalu).

OPREZ: Kako biste izbjegli oštećivanje matične ploče, prije rada u unutrašnjosti računala morate ukloniti glavnu bateriju (pogledajte [Uklanjanje baterije](#)).

Uklanjanje priključka za TV prijemnik

1. Slijedite upute u [Prije nego počnete](#).
2. Uklonite bateriju (pogledajte [Uklanjanje baterije](#)).
3. Uklonite poklopac memorijskog modula (pogledajte [Uklanjanje poklopca memorijskog modula](#)).
4. Uklonite memorijski modul (pogledajte [Uklanjanje memorijskog\(-ih\) modula](#)).
5. Uklonite sklop oslonca za ruku (pogledajte [Uklanjanje sklopa oslonca za ruku](#)).
6. Uklonite tipkovnicu (pogledajte [Uklanjanje tipkovnice](#)).
7. Uklonite sklop zaslona (pogledajte [Uklanjanje sklopa zaslona](#)).
8. Slijedite upute od [korak 9](#) do [korak 14](#) u [Uklanjanje gornjeg pokrova](#).
9. Uklonite konektor AC adaptera (pogledajte [Uklanjanje priključka AC adaptera](#)).
10. Zapamtite kuda je proveden kabel za priključak TV prijemnika i uklonite kabel iz vodilica.
11. Uklonite dva vijka koji pričvršćuju priključak za TV prijemnik na gornji pokrov.




1	vijci (2)	2	kabel za priključak TV prijemnika
---	-----------	---	-----------------------------------

12. Izvadite priključak TV prijemnika iz gornjeg pokrova.

Ponovno postavljenje priključka za TV prijemnik

1. Slijedite upute u [Prije nego počnete](#).
2. Poravnajte otvore za vijak na priključku za TV prijemnik s otvorima za vijak na gornjem pokrovu.
3. Ponovno postavite dva vijka koji pričvršćuju priključak za TV prijemnik na gornji pokrov.
4. Provučite kabel za priključak TV antene kroz vodilicu.
5. Ponovno postavite priključak za AC adapter (pogledajte [Ponovno postavljanje priključka AC adaptera](#)).
6. Slijedite upute od [korak 9](#) do [korak 12](#) u [Ponovno postavljanje gornjeg pokrova](#).
7. Ponovno postavite sklop zaslona (pogledajte [Ponovno postavljanje sklopa zaslona](#)).
8. Ponovno postavite tipkovnicu (pogledajte [Ponovno postavljanje tipkovnice](#)).
9. Ponovno postavite sklop oslonca za ruku (pogledajte [Ponovno postavljanje sklopa oslonca za ruku](#)).
10. Ponovno postavite memorijske module (pogledajte [Ponovno postavljanje memorijskog\(-ih\) modula](#)).
11. Ponovno postavite poklopac memorijskog modula (pogledajte [Ponovno postavljanje poklopca modula](#)).
12. Ponovno postavite bateriju (pogledajte [Zamjena baterije](#)).

 **OPREZ:** Prije nego što uključite računalo, ponovno postavite sve vijke i provjerite nije li koji vijak ostao u unutrašnjosti računala. Ako to ne napravite, možete oštetiti računalo.

[Povratak na Stranicu sa sadržajem](#)

[Povratak na Stranicu sa sadržajem](#)

Subwoofer

Servisni priručnik za Dell™ XPS™ L501X

- [Uklanjanje sklopa subwoofera](#)
- [Ponovno postavljanja sklopa subwoofera](#)

⚠ UPOZORENJE: Prije rada na unutrašnjosti računala pročitajte sigurnosne upute koje ste dobili s računalom. Dodatne sigurnosne informacije potražite na početnoj stranici za sukladnost sa zakonskim odredbama na www.dell.com/regulatory_compliance.

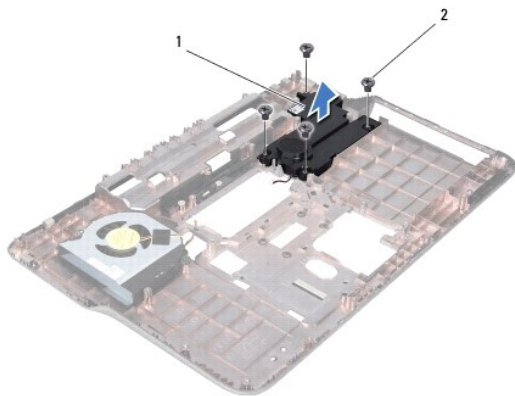
⚠ OPREZ: Samo ovlašteni serviser smije vršiti popravke na vašem računalu. Jamstvo ne pokriva štetu nastalu servisiranjem koje nije odobrila tvrtka Dell™.

⚠ OPREZ: Kako biste izbjegli elektrostatičko pražnjenje, uzemljite se koristeći ručnu traku za uzemljenje ili povremeno dotaknite neobjenu metalnu površinu (poput priključka na računalu).

⚠ OPREZ: Kako biste izbjegli oštećivanje matične ploče, prije rada u unutrašnjosti računala morate ukloniti glavnu bateriju (pogledajte [Uklanjanje baterije](#)).

Uklanjanje sklopa subwoofera

1. Slijedite upute u [Prije nego počnete](#).
2. Uklonite bateriju (pogledajte [Uklanjanje baterije](#)).
3. Uklonite poklopac memorijskog modula (pogledajte [Uklanjanje poklopcu memorijskog modula](#)).
4. Uklonite memorijski modul (pogledajte [Uklanjanje memorijskog\(-ih\) modula](#)).
5. Uklonite sklop oslonca za ruku (pogledajte [Uklanjanje sklopa oslonca za ruku](#)).
6. Uklonite tipkovnicu (pogledajte [Uklanjanje tipkovnice](#)).
7. Uklonite sklop zaslona (pogledajte [Uklanjanje sklopa zaslona](#)).
8. Slijedite upute od [korak 9](#) do [korak 14](#) u [Uklanjanje gornjeg pokrova](#).
9. Uklonite četiri vijka koji pričvršćuju subwoofer na poklopac kućišta.



1	subwoofer	2	vijci (4)
---	-----------	---	-----------

10. Izvadite subwoofer s gornjeg pokrova.

Ponovno postavljanja sklopa subwoofera

1. Slijedite upute u [Prije nego počnete](#).
2. Postavite sklop subwoofera na poklopac kućišta.
3. Ponovno postavite četiri vijka koji pričvršćuju subwoofer na poklopac kućišta.
4. Slijedite upute od [korak 9](#) do [korak 12](#) u [Ponovno postavljanje gornjeg pokrova](#).
5. Ponovno postavite sklop zaslona (pogledajte [Ponovno postavljanje sklopa zaslona](#)).
6. Ponovno postavite tipkovnicu (pogledajte [Ponovno postavljanje tipkovnice](#)).
7. Ponovno postavite sklop oslonca za ruku (pogledajte [Ponovno postavljanje sklopa oslonca za ruku](#)).
8. Ponovno postavite memorijske module (pogledajte [Ponovno postavljanje memorijskog\(-ih\) modula](#)).
9. Ponovno postavite poklopac memorijskog modula (pogledajte [Ponovno postavljanje poklopca modula](#)).
10. Ponovno postavite bateriju (pogledajte [Zamjena baterije](#)).

 **OPREZ:** Prije nego što uključite računalo, ponovno postavite sve vijke i provjerite nije li koji vijak ostao u unutrašnjosti računala. Ako to ne napravite, možete oštetiti računalo.

[Povratak na Stranicu sa sadržajem](#)